

2022

ELECTRIC  **SB**
STEEL 
BOX 



Создавая качественный продукт,
делаем бизнес наших партнёров
эффективнее, надёжнее и прибыльнее!

ELECTRIC STEEL BOX S8



Компания ESB – молодой, динамично развивающийся отечественный производитель, специализирующийся на проектировании, производстве и поставке широкого ассортимента металлокорпусов для систем распределения электроэнергии и автоматизации.

■ Предприятие оснащено современным высокотехнологичным промышленным оборудованием: координатно-пробивной и гибочные станки Finn-Power, аппараты ESAB, Теспа, HAS и BRIMA для различных видов сварки, линия порошковой окраски Technomax с системой напыления Nordson, манипулятор для нанесения полиуретанового уплотнителя.

■ Конструкторский отдел ESB постоянно совершенствует выпущенные линейки продукции, расширяет их ассортимент, а также оперативно проводит разработку нестандартных изделий и модернизацию имеющихся под потребности заказчика.

■ Модели в формате 3D на все поставляемые изделия. Это ускоряет процесс проектирования электрощитового оборудования наших партнеров.

■ Наша компания уделяет большое внимание выбору сырья и комплектующих для производства, начиная от листового металла и заканчивая фурнитурой и метизами.

■ На складе компании всегда более 150 стандартных позиций в количестве ≈3000 шт. на сумму ≈10 млн руб.

■ Квалифицированные специалисты отдела продаж дадут профессиональную консультацию по технической части продукции ESB, срокам поставки, оформят заказ и решат вопрос с доставкой продукции в любую точку РФ.

Наши партнёры ежедневно убеждаются в преимуществах наших изделий и сервиса: прежде всего – это высокое качество, новейшие технологии, широкий ассортимент, оптимальные сроки поставок при минимальных затратах.

FINN-POWER SHEAR GENIUS (SG-6) КОМБИНИРОВАННЫЙ КООРДИНАТНО-РЕВОЛЬВЕРНЫЙ ВЫРУБНОЙ ПРЕСС С НОЖНИЦАМИ



Предприятие Electric Steel Box имеет в оснащении станок FINN-POWER SG-6 – один из самых быстрых, точных, автоматизированных и надежных станков среди аналогов. Для работы и обслуживания станка требуется всего 1 оператор. После ввода программы, станок сам берет металл, рубит и сортирует по адресам детали в транспортировочную тару. В результате за короткое время из сырья в виде листового металла получают готовые отсортированные детали для гибочного участка или конечной сборки.

- Модуль загрузки – 2 вагона, вмещающих в себя по 3 т металла. Станок автоматически подаёт лист металла на стол.
- Щеточный стол препятствует образованию царапин на листе металла, обеспечивает плавное бесшумное скольжение.
- Револьвер оснащен 20 станциями (5 из которых индексные), укомплектован мультитулом – в одной станции 10 инструментов. Это позволяет обрабатывать детали со сложным контуром без потери времени на переналадку.
- Ножницы ("умная" гильотина) работают без помощи оператора, подчиняются программе, позволяют выполнять интеллектуальную рубку под прямыми углами.
- Сортировочный конвейер оснащен 5 адресами, ускоряет производственную логистику.
- Станок способен обрабатывать листовой металл толщиной до 8 мм.
- Станок ведет учет переработанного металла и вырубленных деталей.

FINN-POWER E-BRAKE СЕРВОМЕХАНИЧЕСКИЕ ЛИСТОГИБОЧНЫЕ ПРЕССЫ



Предприятие Electric Steel Box имеет в оснащении 3 прессы FINN-POWER с системой ЧПУ, обеспечивающих максимальную длинугиба 1600 мм, 2550 мм и 3100 мм, зарекомендовавших себя как одни из самых быстрых, надежных и простых в использовании.

- Усилие прижима до 100 тонн.
- Равномерное распределение усилия по всей линиигиба позволяет выдерживать заданный угол по всей длине.
- Программы выполнениягибов создаются быстро и легко благодаря современному программному обеспечению.
- Станки оснащены набором инструмента, позволяющим реализовывать самые сложные конструкторские решения.

СВАРОЧНЫЙ УЧАСТОК



Предприятие Electric Steel Box имеет в оснащении промышленные полуавтоматы ESAB и BRIMA, аппараты контактной сварки Теспа и конденсаторной сварки HAS, зарекомендовавшие себя на рынке как одни из самых производительных и надёжных.

- Сварка происходит в среде защитного газа (сварочная смесь состоит из 80% аргона и 20% CO₂), что позволяет вести сварочный шов быстро, без образования пористой структуры.
- Вариативные настройки оборудования позволяют подобрать оптимальные параметры сварки для металла заданного типа, толщины и состава.
- Сварка сплошным швом происходит с применением теплоотвода, что позволяет сохранить геометрию изделия.
- Технолог ведет контроль правильности настроек оборудования. Качество сварных швов в обязательном порядке тщательно проверяется.



ЛИНИЯ ПОРОШКОВОЙ ОКРАСКИ

На предприятии Electric Steel Vox установлена современная, высокопроизводительная, полуавтоматическая линия окраски **TECHNOMAX**, включающая в себя самые передовые технологии и самое надёжное, долговечное оборудование от лучших мировых производителей: **SIEMENS, WEISHAUPТ, ROCKWOOL, WURTH, NORDSON**.



- Кабина нанесения с высокоэффективной системой рекуперации порошковой краски многократно сокращает её расход.
- Система напыления NORDSON с цифровым блоком управления позволяет достичь высочайшей эффективности заряда и мягкости факела, что гарантирует получение качественного и однородного покрытия даже в изделиях со сложной геометрией.
- Бескаркасная печь полимеризации с газовой горелкой WEISHAUPТ позволяет минимизировать теплопотери и добиться высокой энергоэффективности.
- Конструктивные особенности автоматизированной печи позволяют поддерживать рабочую температуру внутри всего пространства с разницей не более 3°C, что обеспечивает стабильность качественных характеристик покрытия.
- Объем печи 18 м³ позволяет произвести одновременную загрузку большого количества изделий, например, ЩМП (2-0) в количестве 64 шт.
- Полуавтоматическая система траверс упрощает процесс производственной логистики и уменьшает количество трудозатрат на перемещение продукции.
- Обезжиривание происходит фосфатирующим составом на водной основе, что позволяет достичь высокой адгезии, предотвратить образование коррозии, обеспечивая безопасность и соблюдение всех экологических норм.

МАНИПУЛЯТОР ДЛЯ НАНЕСЕНИЯ ПОЛИУРИТАНОВОГО УПЛОТНИТЕЛЯ



Производственный цех компании Electric Steel Box оснащен высокопроизводительным, высокоточным, автоматическим манипулятором с системой ЧПУ для нанесения уплотнительного герметизирующего слоя (гаскетинг).

- Благодаря современному программному обеспечению, манипулятор распределяет полиуритан нужного объёма по точно заданным координатам, обеспечивая тем самым идеальное примыкание.
- Компоненты, применяемые для гаскетинга, обладают высокой адгезией и устойчивы к внешним воздействующим факторам, что позволяет добиться гарантированной защиты IP54/65.
- Уплотнитель выдерживает количество циклов сжимания-разжимания многократно превышающих жизненный цикл изделия. Манипулятор способен наносить уплотнительный слой в автоматическом режиме одновременно на несколько изделий с максимальной точностью и аккуратностью, в отличие от самоклеющихся уплотнителей.



УЧАСТОК СБОРКИ

Вся продукция компании ESB собирается строго по технологическим регламентам, обязательно проходит контроль ОТК, комплектуется всем необходимым крепежом, инструкциями для сборки и паспортами, имеет индивидуальную упаковку, маркируется соответствующим образом, что значительно упрощает учет нам и нашим клиентам.

- Трёхслойный плотный гофрокартон
- Надежная фурнитура
- Качественные метизы

СОДЕРЖАНИЕ

■ Корпуса сборные ВРУ-std (серия стандарт)	9
■ Аксессуары ВРУ-std	11
■ Корпуса сварные ВРУ-есо (серия эконом)	15
■ Аксессуары ВРУ-есо	17
■ Корпуса сборные ГРЩ-std (серия стандарт)	19
■ Аксессуары ГРЩ-std	21
■ Корпуса сборные ГРЩ-есо (серия эконом)	23
■ Аксессуары ГРЩ-есо	25
■ Корпуса сборные ЩО-70	27
■ Аксессуары ЩО-70	29
■ Щиты с монтажной панелью ЩМП-std (серия стандарт)	31
■ Щиты с монтажной панелью ЩМП-есо(серия эконом)	33
■ Аксессуары ЩМП	35
■ Корпуса ЩМП напольные	36
■ Аксессуары ЩМП напольных	38
■ Корпуса щитов этажных ЩЭ-std (серия стандарт)	40
■ Корпуса щитов этажных ЩЭ-есо (серия эконом)	42

Корпуса сборные ВРУ-std (серия стандарт)



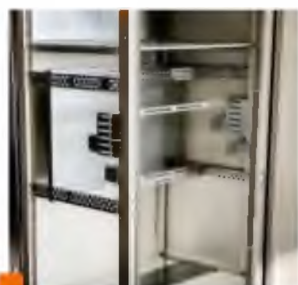
Корпуса сборные ВРУ-std предназначены для создания вводно-распределительных устройств приема, распределения и учета электроэнергии, а также для защиты линий при коротких замыканиях, перегрузках и их оперативных включений и отключений.

Корпуса представляют собой конструкции из сложных профилей, передние и задние части которых цельносварные, скрепленные между собой болтовыми соединениями и стяжками аналогичного профиля, что обеспечивает повышенную жёсткость каркаса.

Особенности конструкции



Технологичность и простота сборки
Каркасы собираются на 16 болтовых соединений, время сборки не более 15 мин



Широкий ассортимент универсальных аксессуаров с различными вариантами сборки
Возможность компоновки корпусов под любой проект и оборудования



Правильная геометрия корпусов (все углы, зазоры и грани строго заданных размеров)
Презентабельный внешний вид



Более 20 различных типоразмеров
Возможность соединения корпусов в блоки



Перенавешиваемые двери, съемные задняя и боковые панели
Удобство монтажа, эксплуатации и обслуживания оборудования



Сборно-разборная конструкция корпусов
Сокращение логистических и складских затрат



Скошенный желоб
Предотвращает попадание влаги в корпуса



Омеднённые шпильки на дверях и корпусах (8 шт)
Высокий уровень электробезопасности



Усиленные петли толщиной 2 мм
Обеспечивают плотное прилегание и исключают провисание дверей



Уплотнители дверей из вспененного полиуретана и пылевлагозащитные замки (в исполнении IP54)
Предотвращают попадание влаги в корпуса



Съемное технологическое окно для ввода кабеля (в исполнении IP54)
Удобство ввода кабелей



Атмосферостойкая порошковая краска и обезжиривание фосфатирующим составом
Повышенная антикоррозийная стойкость

Корпуса сборные ВРУ-std (серия стандарт)



ТЕХНИЧЕСКИЕ ХАРАКТЕРИСТИКИ

Вид установки	напольный
Толщина корпуса	1,4 мм
Масса	(см. таблицу)
Габаритные размеры	(см. таблицу)
Номинальный ток	до 1600А
Тип покрытия	порошковое, шагрень, цвет RAL 7035
Степень защиты	IP31, IP54
Угол открытия двери	120°
Тип применяемых аппаратов	любой
Климатическое исполнение	УХЛ3 для IP31, У1 для IP54

КОМПЛЕКТ ПОСТАВКИ

Рама с дверью, стенка задняя, стяжка (4 шт), крыша, дно, съемный кабельный ввод (в исполнении IP54), комплект крепежа для сборки, замки, провод заземления, знаки безопасности, руководство по эксплуатации, гофрокартонная упаковка с соответствующей маркировкой

Артикул	Наименование	Габариты (ВхШхГ), мм	Масса, кг
esb3014	Корпус сборный ВРУ-std 1800х450х450 IP31 ESB	1800х450х450	39,2
esb3015	Корпус сборный ВРУ-std 1800х600х450 IP31 ESB	1800х600х450	43,2
esb3017	Корпус сборный ВРУ-std 1800х800х450 IP31 ESB	1800х800х450	53,2
esb3016	Корпус сборный ВРУ-std 1800х600х600 IP31 ESB	1800х600х600	44,8
esb3019	Корпус сборный ВРУ-std 1800х800х600 IP31 ESB	1800х800х600	56,0
esb3076	Корпус сборный ВРУ-std 1800х1000х600 IP31 ESB	1800х1000х600	65,5
esb3021	Корпус сборный ВРУ-std 2000х450х450 IP31 ESB	2000х450х450	39,2
esb3028	Корпус сборный ВРУ-std 2000х600х450 IP31 ESB	2000х600х450	46,7
esb3030	Корпус сборный ВРУ-std 2000х800х450 IP31 ESB	2000х800х450	56,7
esb3070	Корпус сборный ВРУ-std 2000х1000х450 IP31 ESB	2000х1000х450	64,0
esb3023	Корпус сборный ВРУ-std 2000х600х600 IP31 ESB	2000х600х600	49,2
esb3032	Корпус сборный ВРУ-std 2000х800х600 IP31 ESB	2000х800х600	60,6
esb3064	Корпус сборный ВРУ-std 2000х1000х600 IP31 ESB	2000х1000х600	68,4
esb3075	Корпус сборный ВРУ-std 2000х600х800 IP31 ESB	2000х600х800	53,5
esb3074	Корпус сборный ВРУ-std 2000х800х800 IP31 ESB	2000х800х800	65,5
esb3073	Корпус сборный ВРУ-std 2000х1000х800 IP31 ESB	2000х1000х800	77,0
esb3042	Корпус сборный ВРУ-std 1800х450х450 IP54 ESB	1800х450х450	39,2
esb3043	Корпус сборный ВРУ-std 1800х600х450 IP54 ESB	1800х600х450	43,3
esb3045	Корпус сборный ВРУ-std 1800х800х450 IP54 ESB	1800х800х450	53,2
esb3044	Корпус сборный ВРУ-std 1800х600х600 IP54 ESB	1800х600х600	44,8
esb3047	Корпус сборный ВРУ-std 1800х800х600 IP54 ESB	1800х800х600	57,3
esb3077	Корпус сборный ВРУ-std 1800х1000х800 IP54 ESB	1800х1000х800	66,8
esb3049	Корпус сборный ВРУ-std 2000х450х450 IP54 ESB	2000х450х450	39,3
esb3050	Корпус сборный ВРУ-std 2000х600х450 IP54 ESB	2000х600х450	47,7
esb3052	Корпус сборный ВРУ-std 2000х800х450 IP54 ESB	2000х800х450	57,9
esb3071	Корпус сборный ВРУ-std 2000х1000х450 IP54 ESB	2000х1000х450	65,5
esb3051	Корпус сборный ВРУ-std 2000х600х600 IP54 ESB	2000х600х600	50,3
esb3054	Корпус сборный ВРУ-std 2000х800х600 IP54 ESB	2000х800х600	62,0
esb3072	Корпус сборный ВРУ-std 2000х1000х600 IP54 ESB	2000х1000х600	71,5
esb3067	Корпус сборный ВРУ-std 2000х600х800 IP54 ESB	2000х600х800	55,0
esb3066	Корпус сборный ВРУ-std 2000х800х800 IP54 ESB	2000х800х800	67,0
esb3069	Корпус сборный ВРУ-std 2000х1200х450-2Д IP31 ESB	2000х1200х450-2Д	92,0
esb3078	Корпус сборный ВРУ-std 2000х1200х600-2Д IP31 ESB	2000х1200х600-2Д	98,0
esb3063	Корпус сборный ВРУ-std 2000х1200х450-2Д IP54 ESB	2000х1200х450-2Д	94,4
esb3068	Корпус сборный ВРУ-std 2000х1200х600-2Д IP54 ESB	2000х1200х600-2Д	101,0

Аксессуары ВРУ-std

Широкий ассортимент универсальных аксессуаров с различными вариантами сборки позволяет компоновать корпуса под любой проект и оборудование

ТЕХНИЧЕСКИЕ ХАРАКТЕРИСТИКИ

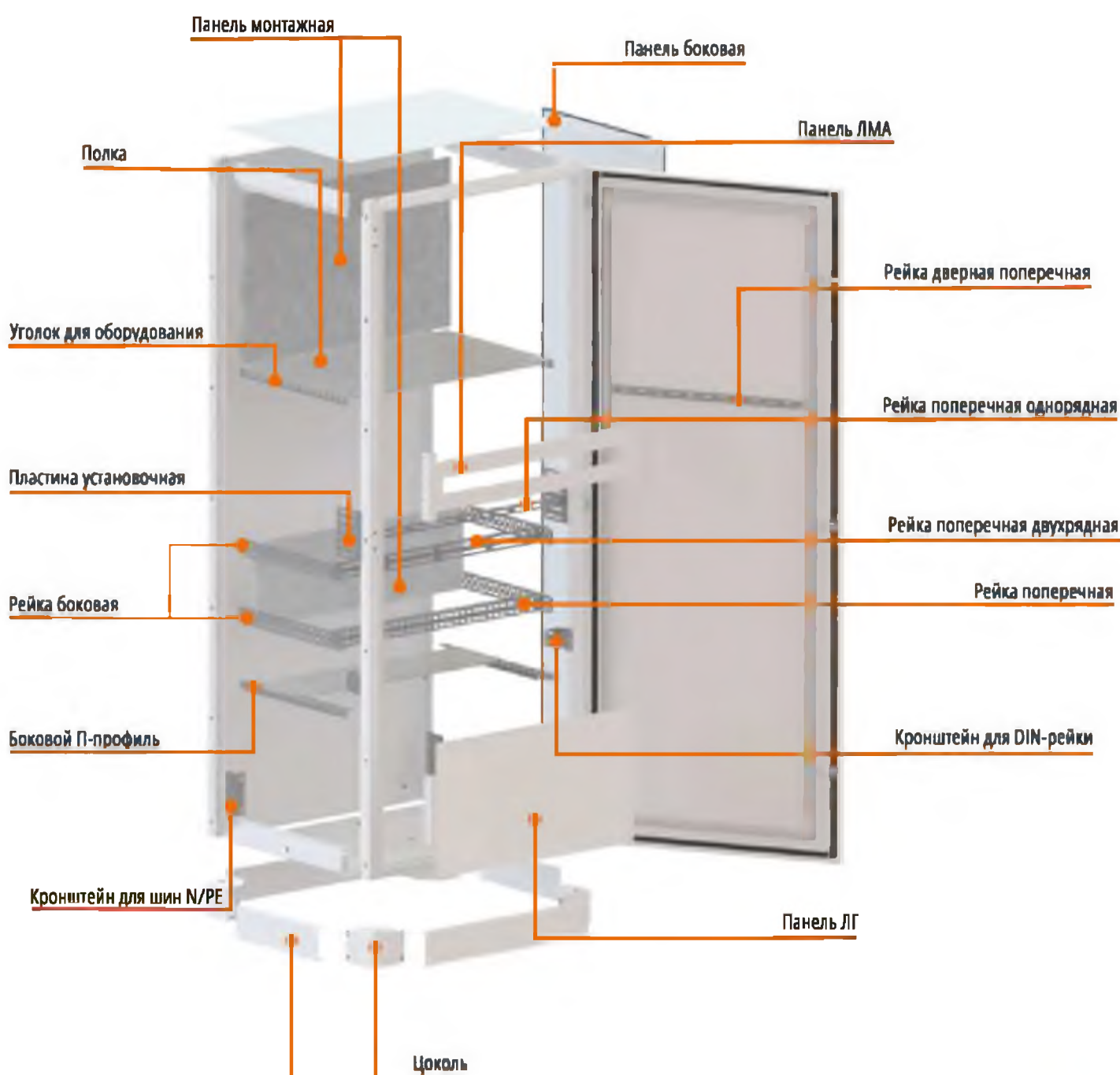
Совместимость	совместимы с аксессуарами и корпусами ГРЩ-std
Толщина (оцинкованные)	1,5 мм
Толщина (окрашенные)*	1,0 мм
Тип покрытия (для окрашенных)	по ршковое, шаг рень, цвет RAL 7035
Масса	(см. таблицу)
Тип применяемых аппаратов	любой

*Суммарная толщина угловых элементов усиленного цоколя (выполнены внахлест) 4,0 мм

КОМПЛЕКТ ПОСТАВКИ

Все аксессуары поставляются с комплектом крепежа для установки.

Аксессуары, в наименовании которых (2 шт. компл), поставляются парно.



Артикул	Наименование	Масса, кг
esb30097	Боковой П-профиль для ВРУ-std XXXX000x450 (2 шт. компл) ESB	0,5
esb30098	Боковой П-профиль для ВРУ-std XXXX000x600 (2 шт. компл) ESB	0,7
esb30099	Боковой П-профиль для ВРУ-std XXXX000x800 (2 шт. компл) ESB	0,9
esb30130	Комплект соединения напольных корпусов IP54 (уплотнитель+метизы)	0,2
esb30001	Кронштейн для шин N/PE ВРУ-std (2 шт. компл) ESB	0,3
esb30002	Кронштейн-45 для DIN-рейки ВРУ-std (2 шт. компл) ESB	0,1
esb30003	Кронштейн-70 для DIN-рейки ВРУ-std (2 шт. компл) ESB	0,1
esb30004	Кронштейн-95 для DIN-рейки ВРУ-std (2 шт. компл) ESB	0,2
esb30006	Панель боковая для ВРУ-std 1800x000x450 IP31 (2 шт. компл) ESB	14,3
esb30005	Панель боковая для ВРУ-std 1800x000x450 IP54 (2 шт. компл) ESB	14,3
esb30008	Панель боковая для ВРУ-std 1800x000x600 IP31 (2 шт. компл) ESB	19,0
esb30007	Панель боковая для ВРУ-std 1800x000x600 IP54 (2 шт. компл) ESB	19,0
esb30010	Панель боковая для ВРУ-std 2000x000x450 IP31 (2 шт. компл) ESB	15,3
esb30009	Панель боковая для ВРУ-std 2000x000x450 IP54 (2 шт. компл) ESB	15,3
esb30012	Панель боковая для ВРУ-std 2000x000x600 IP31 (2 шт. компл) ESB	20,5
esb30011	Панель боковая для ВРУ-std 2000x000x600 IP54 (2 шт. компл) ESB	20,5
esb30120	Панель боковая для ВРУ-std 2000x000x800 IP31 (2 шт. компл) ESB	27,5
esb30092	Панель боковая для ВРУ-std 2000x000x800 IP54 (2 шт. компл) ESB	27,5
esb30063	Панель ЛГ 200x385x1,0 к ВРУ-std XXXx450xXXX ESB	0,9
esb30065	Панель ЛГ 200x535x1,0 к ВРУ-std XXXx600xXXX ESB	1,0
esb30067	Панель ЛГ 200x735x1,0 к ВРУ-std XXXx800xXXX ESB	1,3
esb30064	Панель ЛГ 400x385x1,0 к ВРУ-std XXXx450xXXX ESB	1,5
esb30066	Панель ЛГ 400x535x1,0 к ВРУ-std XXXx600xXXX ESB	1,9
esb30068	Панель ЛГ 400x735x1,0 к ВРУ-std XXXx800xXXX ESB	2,4
esb30069	Панель ЛМА 150x385x1,0 к ВРУ-std XXXx450xXXX ESB	0,6
esb30071	Панель ЛМА 150x535x1,0 к ВРУ-std XXXx600xXXX ESB	0,6
esb30073	Панель ЛМА 150x735x1,0 к ВРУ-std XXXx800xXXX ESB	0,9
esb30070	Панель ЛМА 200x385x1,0 к ВРУ-std XXXx450xXXX ESB	0,7
esb30072	Панель ЛМА 200x535x1,0 к ВРУ-std XXXx600xXXX ESB	0,9
esb30074	Панель ЛМА 200x735x1,0 к ВРУ-std XXXx800xXXX ESB	1,1
esb30019	Панель монтажная 250x413x1,5 для ВРУ-std XXXx450xXXX ESB	1,5
esb30020	Панель монтажная 250x563x1,5 для ВРУ-std XXXx600xXXX ESB	1,9
esb30021	Панель монтажная 250x763x1,5 для ВРУ-std XXXx800xXXX ESB	2,5
esb30104	Панель монтажная 250x963x1,5 для ВРУ-std XXXx1000xXXX ESB	3,2
esb30022	Панель монтажная 500x413x1,5 для ВРУ-std XXXx450xXXX ESB	2,8
esb30023	Панель монтажная 500x563x1,5 для ВРУ-std XXXx600xXXX ESB	3,8
esb30024	Панель монтажная 500x763x1,5 для ВРУ-std XXXx800xXXX ESB	4,9
esb30105	Панель монтажная 500x963x1,5 для ВРУ-std XXXx1000xXXX ESB	6,1
esb30013	Панель монтажная 1650x413x1,5 для ВРУ-std XXXx450xXXX ESB	8,9
esb30014	Панель монтажная 1650x563x1,5 для ВРУ-std XXXx600xXXX ESB	11,9
esb30015	Панель монтажная 1650x763x1,5 для ВРУ-std XXXx800xXXX ESB	15,8
esb30103	Панель монтажная 1650x963x1,5 для ВРУ-std XXXx1000xXXX ESB	19,7
esb30016	Панель монтажная 1850x413x1,5 для ВРУ-std 2000x450xXXX ESB	10,0
esb30017	Панель монтажная 1850x563x1,5 для ВРУ-std 2000x600xXXX ESB	13,2
esb30018	Панель монтажная 1850x763x1,5 для ВРУ-std 2000x800xXXX ESB	17,5
esb30102	Панель монтажная 1850x963x1,5 для ВРУ-std 2000x1000xXXX ESB	22,0
esb30025	Пластина установочная к ВРУ-std (2 шт. компл) ESB	0,4

Аксессуары ВРУ-std

Артикул	Наименование	Масса, кг
esb30027	Полка для ВРУ-std XXXx450xXXX (B=140) ESB	0,7
esb30028	Полка для ВРУ-std XXXx450xXXX (B=200) ESB	1,0
esb30029	Полка для ВРУ-std XXXx450xXXX (B=290) ESB	1,4
esb30026	Полка для ВРУ-std XXXx450x450 (B=340) ESB	1,7
esb30032	Полка для ВРУ-std XXXx600xXXX (B=140) ESB	1,0
esb30033	Полка для ВРУ-std XXXx600xXXX (B=200) ESB	1,4
esb30034	Полка для ВРУ-std XXXx600xXXX (B=290) ESB	2,0
esb30030	Полка для ВРУ-std XXXx600x450 (B=340) ESB	2,3
esb30031	Полка для ВРУ-std XXXx600x600 (B=490) ESB	3,4
esb30037	Полка для ВРУ-std XXXx800xXXX (B=140) ESB	1,3
esb30038	Полка для ВРУ-std XXXx800xXXX (B=200) ESB	1,9
esb30039	Полка для ВРУ-std XXXx800xXXX (B=290) ESB	2,7
esb30035	Полка для ВРУ-std XXXx800x450 (B=340) ESB	3,2
esb30036	Полка для ВРУ-std XXXx800x600 (B=490) ESB	4,4
esb30040	Рейка боковая для ВРУ-std XXXxXXXx450 (2 шт. компл) ESB	0,4
esb30041	Рейка боковая для ВРУ-std XXXxXXXx600 (2 шт. компл) ESB	0,6
esb30096	Рейка боковая для ВРУ-std XXXxXXXx800 (2 шт. компл) ESB	0,8
esb30086	Рейка дверная поперечная для ВРУ-std XXXx450xXXX (2 шт. компл) ESB	0,4
esb30087	Рейка дверная поперечная для ВРУ-std XXXx600xXXX (2 шт. компл) ESB	0,5
esb30088	Рейка дверная поперечная для ВРУ-std XXXx800xXXX (2 шт. компл) ESB	0,7
esb30089	Рейка дверная поперечная для ВРУ-std XXXx1000xXXX (2 шт. компл) ESB	0,9
esb30042	Рейка поперечная 413 для ВРУ-std XXXx450xXXX (2 шт. компл) ESB	1,0
esb30043	Рейка поперечная 563 для ВРУ-std XXXx600xXXX (2 шт. компл) ESB	1,2
esb30044	Рейка поперечная 763 для ВРУ-std XXXx800xXXX (2 шт. компл) ESB	1,4
esb30106	Рейка поперечная 963 для ВРУ-std XXXx1000xXXX (2 шт. компл) ESB	1,6
esb30048	Рейка поперечная однорядная 413 для ВРУ-std XXXx450xXXX (2 шт. компл) ESB	0,4
esb30049	Рейка поперечная однорядная 563 для ВРУ-std XXXx600xXXX (2 шт. компл) ESB	0,5
esb30052	Рейка поперечная однорядная 763 для ВРУ-std XXXx800xXXX (2 шт. компл) ESB	0,6
esb30107	Рейка поперечная однорядная 963 для ВРУ-std XXXx1000xXXX (2 шт. компл) ESB	0,8
esb30050	Рейка поперечная двухрядная 413 для ВРУ-std XXXx450xXXX (2 шт. компл) ESB	0,6
esb30051	Рейка поперечная двухрядная 563 для ВРУ-std XXXx600xXXX (2 шт. компл) ESB	0,7
esb30047	Рейка поперечная двухрядная 763 для ВРУ-std XXXx800xXXX (2 шт. компл) ESB	0,9
esb30108	Рейка поперечная двухрядная 963 для ВРУ-std XXXx1000xXXX (2 шт. компл) ESB	1,2
esb30053	Уголок для оборудования для ВРУ-std XXXxXXXx450 (2 шт. компл) ESB	0,3
esb30054	Уголок для оборудования для ВРУ-std XXXxXXXx600 (2 шт. компл) ESB	0,4

Артикул	Наименование	Масса, кг
esb30059	Цоколь 70x450x450 для ВРУ-std XXXx450x450 ESB	3,0
esb30055	Цоколь 70x600x450 для ВРУ-std XXXx600x450 ESB	3,5
esb30058	Цоколь 70x800x450 для ВРУ-std XXXx800x450 ESB	4,3
esb30121	Цоколь 70x1000x450 для ВРУ-std XXXx1000x450 ESB	5,1
esb30090	Цоколь 70x1200x450 для ВРУ-std XXXx1200x450 ESB	5,9
esb30056	Цоколь 70x600x600 для ВРУ-std XXXx600x600 ESB	4,1
esb30057	Цоколь 70x800x600 для ВРУ-std XXXx800x600 ESB	4,9
esb30122	Цоколь 70x1000x600 для ВРУ-std XXXx1000x600 ESB	5,2
esb30101	Цоколь 70x1200x600 для ВРУ-std XXXx1200x600 ESB	6,4
esb30095	Цоколь 70x600x800 для ВРУ-std XXXx600x800 ESB	4,9
esb30094	Цоколь 70x800x800 для ВРУ-std XXXx800x800 ESB	5,7
esb30093	Цоколь 70x1000x800 для ВРУ-std XXXx1000x800 ESB	6,4
esb30113	Цоколь 100x450x450 для ВРУ-std XXXx450x450 ESB	3,5
esb30109	Цоколь 100x600x450 для ВРУ-std XXXx600x450 ESB	4,1
esb30112	Цоколь 100x800x450 для ВРУ-std XXXx800x450 ESB	5,0
esb30117	Цоколь 100x1000x450 для ВРУ-std XXXx1000x450 ESB	6,0
esb30118	Цоколь 100x1200x450 для ВРУ-std XXXx1200x450 ESB	6,9
esb30110	Цоколь 100x600x600 для ВРУ-std XXXx600x600 ESB	4,8
esb30111	Цоколь 100x800x600 для ВРУ-std XXXx800x600 ESB	5,7
esb30116	Цоколь 100x1000x600 для ВРУ-std XXXx1000x600 ESB	6,7
esb30114	Цоколь 100x1200x600 для ВРУ-std XXXx1200x600 ESB	7,5
esb30123	Цоколь 100x600x800 для ВРУ-std XXXx600x800 ESB	5,1
esb30124	Цоколь 100x800x800 для ВРУ-std XXXx800x800 ESB	6,7
esb30115	Цоколь 100x1000x800 для ВРУ-std XXXx1000x800 ESB	7,5
esb30119	Цоколь 100x1200x800 для ВРУ-std XXXx1200x800 ESB	7,2
esb30081	Цоколь 200x450x450 для ВРУ-std XXXx450x450 ESB	5,3
esb30077	Цоколь 200x600x450 для ВРУ-std XXXx600x450 ESB	6,1
esb30080	Цоколь 200x800x450 для ВРУ-std XXXx800x450 ESB	7,6
esb30084	Цоколь 200x1000x450 для ВРУ-std XXXx1000x450 ESB	9,0
esb30100	Цоколь 200x1200x450 для ВРУ-std XXXx1200x450 ESB	10,4
esb30078	Цоколь 200x600x600 для ВРУ-std XXXx600x600 ESB	7,2
esb30079	Цоколь 200x800x600 для ВРУ-std XXXx800x600 ESB	8,6
esb30085	Цоколь 200x1000x600 для ВРУ-std XXXx1000x600 ESB	10,0
esb30091	Цоколь 200x1200x600 для ВРУ-std XXXx1200x600 ESB	11,3
esb30125	Цоколь 200x600x800 для ВРУ-std XXXx600x800 ESB	8,6
esb30126	Цоколь 200x800x800 для ВРУ-std XXXx800x800 ESB	10,0
esb30127	Цоколь 200x1000x800 для ВРУ-std XXXx1000x800 ESB	11,3
esb30145	Комплект угловых элементов усиленного цоколя В=100мм (4 шт. компл) ESB	3,4
esb30139	Панели цоколя 100xXXXx450 ВРУ-std/ГРЩ-std XXXxXXXx450 (2 шт. компл) ESB	0,5
esb30142	Панели цоколя 100xXXXx600 ВРУ-std/ГРЩ-std XXXxXXXx600 (2 шт. компл) ESB	0,8
esb30143	Панели цоколя 100xXXXx800 ВРУ-std/ГРЩ-std XXXxXXXx800 (2 шт. компл) ESB	1,2
esb30144	Панели цоколя 100xXXXx1000 ВРУ-std/ГРЩ-std XXXxXXXx1000 (2 шт. компл) ESB	1,6
esb30134	Панели цоколя 100x450xXXX ВРУ-std/ГРЩ-std XXXx450xXXX (2 шт. компл) ESB	0,5
esb30135	Панели цоколя 100x600xXXX ВРУ-std/ГРЩ-std XXXx600xXXX (2 шт. компл) ESB	0,8
esb30136	Панели цоколя 100x800xXXX ВРУ-std/ГРЩ-std XXXx800xXXX (2 шт. компл) ESB	1,3
esb30137	Панели цоколя 100x1000xXXX ВРУ-std/ГРЩ-std XXXx1000xXXX (2 шт. компл) ESB	1,7
esb30138	Панели цоколя 100x1200xXXX ВРУ-std/ГРЩ-std XXXx1200xXXX (2 шт. компл) ESB	2,1

Корпуса сварные ВРУ-есо (серия эконом)



Корпуса сварные ВРУ-есо предназначены для создания вводно-распределительных устройств приема, распределения и учета электроэнергии, а также для защиты линий при коротких замыканиях, перегрузках и их оперативных включений и отключений.

ВРУ-есо представляют собой сварные корпуса с дополнительными ребрами жесткости, что обеспечивает их прочность и герметичность.

Особенности конструкции



Корпуса с рамой под ПЦ
Готовое решение для установки переключателей центральных



Широкий ассортимент универсальных аксессуаров с различными вариантами сборки
Возможность компоновки корпусов под любой проект и оборудование



Шины РЕ
Корпуса оснащены перфорированными шинами толщиной 3 мм на сварных соединениях



Правильная геометрия корпусов (все углы, зазоры и грани строго заданных размеров)
Презентабельный внешний вид



Усиленные петли толщиной 1,5 мм
Обеспечивают плотное прилегание и исключают провисание дверей



Ребра жесткости
Обеспечивают механическую прочность конструкции двери



Омеднённые шпильки на дверях и корпусах
Высокий уровень электробезопасности



Перфорированные профили толщиной 1,4 мм
Удобство монтажа оборудования, жесткость конструкции корпусов



Уплотнители дверей из вспененного полиуретана и пылевлагозащитные замки (в исполнении IP54)
Предотвращают попадание влаги в корпуса



Атмосферостойкая порошковая краска и обезжиривание фосфатирующим составом
Повышенная антикоррозийная стойкость

Корпуса сварные ВРУ-есо (серия эконом)



ТЕХНИЧЕСКИЕ ХАРАКТЕРИСТИКИ

Вид установки	напольный
Толщина корпуса	0,8 мм
Масса	(см. таблицу)
Габаритные размеры	(см. таблицу)
Номинальный ток	до 630 А
Тип покрытия	порошковое, шагрень, цвет RAL 7035
Степень защиты	IP31, IP54
Угол открывания двери	120°
Тип применяемых аппаратов	любой
Климатическое исполнение	УХЛ3 для IP31, У1 для IP54

КОМПЛЕКТ ПОСТАВКИ

Корпус цельносварной, дверь, замок (2 шт), провод заземления, знаки безопасности, руководство по эксплуатации, гофрокартонная упаковка с соответствующей маркировкой

Артикул	Наименование	Габариты (ВхШхГ), мм	Масса, кг
esb31001	Корпус сварной ВРУ-есо 1600х500х300 (Бокс Ш2) IP31 ESB	1600х500х300	23,1
esb31002	Корпус сварной ВРУ-есо 1600х700х300 (Бокс Ш1) IP31 ESB	1600х700х300	31,4
esb31003	Корпус сварной ВРУ-есо 1700х600х400 IP31 ESB	1700х600х400	33,0
esb31004	Корпус сварной ВРУ-есо 1700х700х400 (Бокс Ш3) IP31 ESB	1700х700х400	35,8
esb31005	Корпус сварной ВРУ-есо 1600х500х300 (Бокс Ш2) IP54 ESB	1600х500х300	25,0
esb31006	Корпус сварной ВРУ-есо 1600х700х300 (Бокс Ш1) IP54 ESB	1600х700х300	33,5
esb31007	Корпус сварной ВРУ-есо 1700х600х400 IP54 ESB	1700х600х400	35,0
esb31008	Корпус сварной ВРУ-есо 1700х700х400 (Бокс Ш3) IP54 ESB	1700х700х400	38,0
esb31009	Корпус сварной ВРУ-есо П.Ц. 1700х700х400 (Бокс Ш3-ПЦ) IP54 ESB	1700х700х400	41,0
esb31010	Корпус сварной ВРУ-есо П.Ц. 1700х700х400 (Бокс Ш3-ПЦ) IP31 ESB	1700х700х400	39,2
esb33011	Корпус сварной ВРУ-есо 1700х800х450 (Бокс Ш4) IP31 ESB	1700х800х450	38,7
esb33012	Корпус сварной ВРУ-есо 1700х800х450 (Бокс Ш4) IP54 ESB	1700х800х450	41,0

Аксессуары ВРУ-есо

Широкий ассортимент универсальных аксессуаров с различными вариантами сборки позволяет компоновать корпуса под любой проект и оборудование

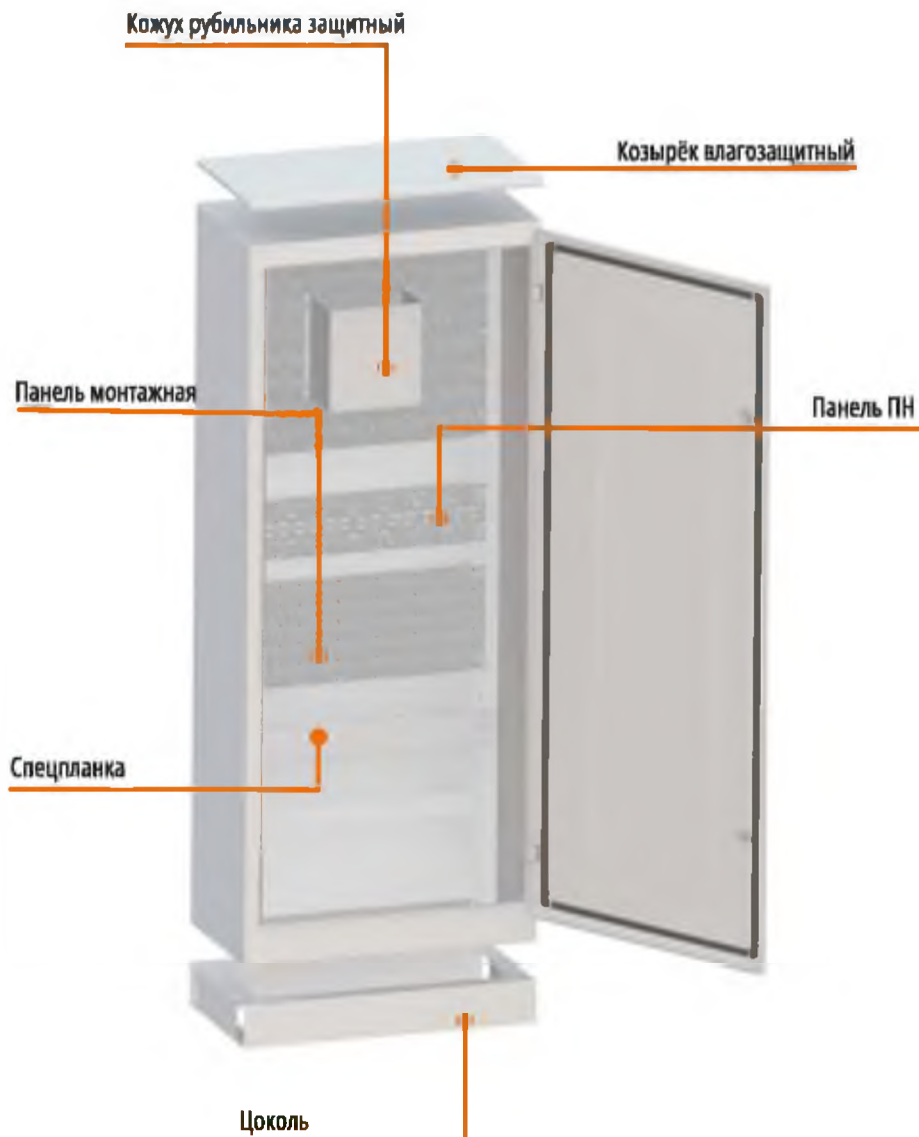
ТЕХНИЧЕСКИЕ ХАРАКТЕРИСТИКИ

Толщина (оцинкованные)	1,5 мм
Толщина (окрашенные)*	1,0 мм
Тип покрытия (для окрашенных)	порошковое, шагрень, цвет RAL 7035
Масса	(см. таблицу)
Тип применяемых аппаратов	любой

*кожухи рубильника защитные для ВРУ-есо изготавливаются из металла толщиной 0,8 мм

КОМПЛЕКТ ПОСТАВКИ

Все аксессуары поставляются с комплектом крепежа для установки.



Артикул	Наименование	Масса, кг
esb32001	Спецпланка ВРУ-есо 80x480 (1,0 мм) ESB	0,4
esb32002	Спецпланка ВРУ-есо 80x580 (1,0 мм) ESB	0,5
esb32003	Спецпланка ВРУ-есо 80x680 (1,0 мм) ESB	0,6
esb32021	Спецпланка ВРУ-есо 80x780 (1,0 мм) ESB	0,7
esb32013	Цоколь ВРУ-есо 100x500x300 для ВРУ-есо XXXx500x300 ESB	1,8
esb32014	Цоколь ВРУ-есо 100x700x300 для ВРУ-есо XXXx700x300 ESB	2,3
esb32015	Цоколь ВРУ-есо 100x600x400 для ВРУ-есо XXXx600x400 ESB	2,4
esb32016	Цоколь ВРУ-есо 100x700x400 для ВРУ-есо XXXx700x400 ESB	2,6
esb32025	Цоколь ВРУ-есо 100x800x450 для ВРУ-есо XXXx800x450 ESB	3,2
esb32026	Цоколь ВРУ-есо 200x800x450 для ВРУ-есо XXXx800x450 ESB	4,4
esb32017	Цоколь ВРУ-есо 200x500x300 для ВРУ-есо XXXx500x300 ESB	3,1
esb32018	Цоколь ВРУ-есо 200x700x300 для ВРУ-есо XXXx700x300 ESB	3,8
esb32019	Цоколь ВРУ-есо 200x600x400 для ВРУ-есо XXXx600x400 ESB	3,3
esb32020	Цоколь ВРУ-есо 200x700x400 для ВРУ-есо XXXx700x400 ESB	3,7
esb32027	Кожух рубильника защитный для ВРУ-есо 100А	0,8
esb32028	Кожух рубильника защитный для ВРУ-есо 250А	0,9
esb32029	Кожух рубильника защитный для ВРУ-есо 400А	1,1
esb32030	Кожух рубильника защитный для ВРУ-есо 630А	1,3
esb32031	Козырек влагозащитный для ВРУ-есо (Ш3) 700x400x1,0 IP65	2,3
esb32032	Козырек влагозащитный для ВРУ-есо (Ш4) 800x450x1,0 IP65	2,6
esb32010	Панель ВРУ-есо ПН 140x430 ESB	0,8
esb32011	Панель ВРУ-есо ПН 140x530 ESB	1,1
esb32012	Панель ВРУ-есо ПН 140x630 ESB	1,1
esb32024	Панель ВРУ-есо ПН 140x730 ESB	1,4
esb32004	Панель монтажная ВРУ-есо 250x430 ESB	1,4
esb32005	Панель монтажная ВРУ-есо 500x430 ESB	2,6
esb32006	Панель монтажная ВРУ-есо 250x530 ESB	1,7
esb32007	Панель монтажная ВРУ-есо 500x530 ESB	3,2
esb32008	Панель монтажная ВРУ-есо 250x630 ESB	2,0
esb32009	Панель монтажная ВРУ-есо 500x630 ESB	3,8

Корпуса сборные ГРЩ-std (серия стандарт)



Корпуса сборные ГРЩ-std предназначены для приёма и распределения электроэнергии до 4000 А, а также учёта и защиты отходящих линий от перегрузок и короткого замыкания.

Корпуса представляют собой конструкции из сложных профилей, передние и задние части которых цельносварные, скрепленные между собой болтовыми соединениями и стяжками аналогичного профиля, что обеспечивает повышенную жесткость каркаса.

Особенности конструкции



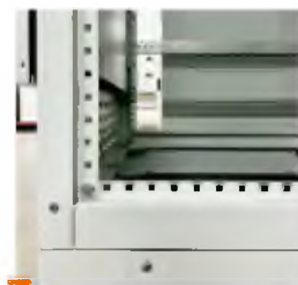
Технологичность и простота сборки
Каркасы собираются на 16 болтовых соединений, время сборки не более 15 мин



Широкий ассортимент универсальных аксессуаров с различными вариантами сборки
Возможность компоновки корпусов под любой проект и оборудование



Перфорация всех профилей корпуса
Возможность установки аксессуаров и оборудования на разной глубине, ширине и высоте



Правильная геометрия корпусов (все углы, зазоры и грани строго заданных размеров)
Презентабельный внешний вид



Более 20 типоразмеров
Возможность подбора нужного габарита под любой проект



Четырёхстороннее обслуживание (съёмные задняя и боковые панели)
Удобство монтажа, эксплуатации и обслуживания оборудования



Сборно-разборная конструкция корпусов
Сокращение логистических и складских затрат



Омедненные шпильки на корпусах и дверях (6 шт)
Высокий уровень электробезопасности исключают провисание дверей



Усиленные петли
Плотное прилегание и исключение провисания дверей



Перенавешиваемые двери
Удобство эксплуатации



Вентиляционные решётки в корпусах (4 шт)
Обеспечивают вентиляцию внутреннего пространства корпусов и исключают перегрев установленного оборудования



Атмосферостойкая порошковая краска и обезжиривание фосфатирующим составом
Повышенная антикоррозийная стойкость

Корпуса сборные ГРЩ-std (серия стандарт)



ТЕХНИЧЕСКИЕ ХАРАКТЕРИСТИКИ

Вид установки	напольный
Толщина корпуса	2,0 мм
Масса	(см. таблицу)
Габаритные размеры	(см. таблицу)
Номинальный ток	до 4000 А
Тип покрытия	порошковое, шагрень, цвет RAL 7035
Степень защиты	IP31
Угол открытия двери	160°
Тип применяемых аппаратов	любой
Климатическое исполнение	УХЛЗ

КОМПЛЕКТ ПОСТАВКИ

Рама передняя с дверью, рама задняя с панелью, фальшпанель вентиляционных решеток (4 шт), стяжка (4 шт), крыша, угловые элементы крыши (2 шт), комплект крепежа для сборки, замки, провод заземления, знаки безопасности, руководство по эксплуатации, гофрокартонная упаковка с соответствующей маркировкой

Артикул	Наименование	Габариты (ВхШхГ), мм	Масса, кг
esb3509	Корпус сборный ГРЩ-std 4000А 2000х400х450 IP31 ESB	2000х400х450	48,7
esb3510	Корпус сборный ГРЩ-std 4000А 2000х400х600 IP31 ESB	2000х400х600	50,3
esb3511	Корпус сборный ГРЩ-std 4000А 2000х400х800 IP31 ESB	2000х400х800	52,5
esb3528	Корпус сборный ГРЩ-std 4000А 2000х400х1000 IP31 ESB	2000х400х1000	54,7
esb3512	Корпус сборный ГРЩ-std 4000А 2000х600х450 IP31 ESB	2000х600х450	61,5
esb3513	Корпус сборный ГРЩ-std 4000А 2000х600х600 IP31 ESB	2000х600х600	63,4
esb3514	Корпус сборный ГРЩ-std 4000А 2000х600х800 IP31 ESB	2000х600х800	65,9
esb3526	Корпус сборный ГРЩ-std 4000А 2000х600х1000 IP31 ESB	2000х600х1000	68,4
esb3515	Корпус сборный ГРЩ-std 4000А 2000х800х450 IP31 ESB	2000х800х450	74,2
esb3516	Корпус сборный ГРЩ-std 4000А 2000х800х600 IP31 ESB	2000х800х600	76,3
esb3517	Корпус сборный ГРЩ-std 4000А 2000х800х800 IP31 ESB	2000х800х800	79,3
esb3525	Корпус сборный ГРЩ-std 4000А 2000х800х1000 IP31 ESB	2000х800х1000	82,0
esb3518	Корпус сборный ГРЩ-std 4000А 2000х1000х450 IP31 ESB	2000х1000х450	87,3
esb3519	Корпус сборный ГРЩ-std 4000А 2000х1000х600 IP31 ESB	2000х1000х600	89,6
esb3520	Корпус сборный ГРЩ-std 4000А 2000х1000х800 IP31 ESB	2000х1000х800	92,7
esb3524	Корпус сборный ГРЩ-std 4000А 2000х1000х1000 IP31 ESB	2000х1000х1000	95,8

Аксессуары ГРЩ-std

Широкий ассортимент универсальных аксессуаров с различными вариантами сборки позволяет компоновать корпуса под любой проект и оборудование

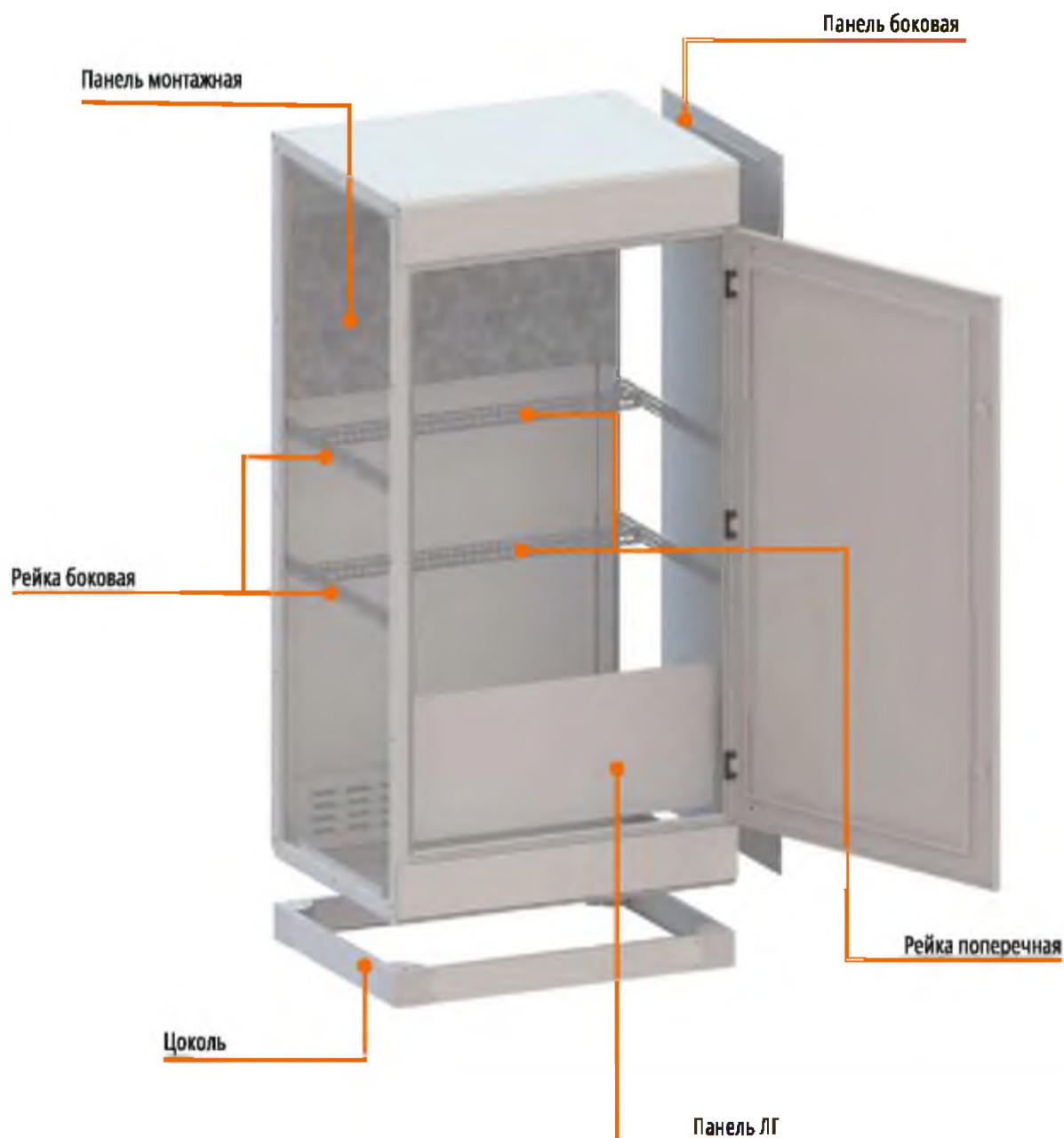
ТЕХНИЧЕСКИЕ ХАРАКТЕРИСТИКИ

Совместимость	совместимы с аксессуарами и корпусами ВРУ-std
Толщина (оцинкованные)	2,0 мм
Толщина (окрашенные)*	1,0 мм
Тип покрытия (для окрашенных)	порошковое, шагрень, цвет RAL 7035
Масса	(см. таблицу)
Тип применяемых аппаратов	любой

*Суммарная толщина угловых элементов усиленного цоколя (выполнены внахлест) 4,0 мм

КОМПЛЕКТ ПОСТАВКИ

Все аксессуары поставляются с комплектом крепежа для установки. Аксессуары, в наименовании которых (2 шт. компл), поставляются парно.



Артикул	Наименование	Масса, кг
esb35028	Комплект пластронов ЛГ 2000x400x1,0 (4 шт. компл) для ГРЩ-std 2000x400xXXX EBS	6,6
esb35008	Комплект пластронов ЛГ 2000x600x1,0 (4 шт. компл) для ГРЩ-std 2000x600xXXX EBS	9,4
esb35009	Комплект пластронов ЛГ 2000x800x1,0 (4 шт. компл) для ГРЩ-std 2000x800xXXX EBS	12,5
esb35013	Комплект пластронов ЛГ 2000x1000x1,0 (4 шт. компл) для ГРЩ-std 2000x1000xXXX EBS	15,7
esb35001	Панель боковая для ГРЩ-std 2000xXXXx450 IP31 (2 шт. компл) ESB	15,3
esb35002	Панель боковая для ГРЩ-std 2000xXXXx600 IP31 (2 шт. компл) ESB	20,5
esb35003	Панель боковая для ГРЩ-std 2000xXXXx800 IP31 (2 шт. компл) ESB	27,5
esb35020	Панель боковая для ГРЩ-std 2000xXXXx1000 IP31 (2 шт. компл) ESB	36,0
esb35041	Панель монтажная 250x362x2,0 для ГРЩ-std/ВРУ-std XXXx600xXXX ESB	1,8
esb35036	Панель монтажная 250x562x2,0 для ГРЩ-std/ВРУ-std XXXx600xXXX ESB	2,8
esb35034	Панель монтажная 250x762x2,0 для ГРЩ-std/ВРУ-std XXXx800xXXX ESB	3,4
esb35039	Панель монтажная 250x962x2,0 для ГРЩ-std/ВРУ-std XXXx600xXXX ESB	4,4
esb35042	Панель монтажная 500x362x2,0 для ГРЩ-std/ВРУ-std XXXx600xXXX ESB	3,4
esb35035	Панель монтажная 500x562x2,0 для ГРЩ-std/ВРУ-std XXXx600xXXX ESB	5,5
esb35032	Панель монтажная 500x762x2,0 для ГРЩ-std/ВРУ-std XXXx800xXXX ESB	6,6
esb35040	Панель монтажная 500x962x2,0 для ГРЩ-std/ВРУ-std XXXx600xXXX ESB	8,4
esb35043	Панель монтажная 1850x362x2,0 для ГРЩ-std/ВРУ-std XXXx600xXXX ESB	12,3
esb35038	Панель монтажная 1850x562x2,0 для ГРЩ-std/ВРУ-std XXXx600xXXX ESB	18,2
esb35031	Панель монтажная 1850x762x2,0 для ГРЩ-std/ВРУ-std 2000x800xXXX ESB	23,4
esb35037	Панель монтажная 1850x962x2,0 для ГРЩ-std/ВРУ-std 2000x1000xXXX ESB	30,0
esb35033	Панель монтажная 1850x1162x2,0 для ГРЩ-std/ВРУ-std 2000x1200xXXX ESB	35,2
esb35029	Рейка боковая для ГРЩ-std/ВРУ-std XXXxXXXx450 (2 шт. компл) ESB	0,8
esb35017	Рейка боковая для ГРЩ-std/ВРУ-std XXXxXXXx600 (2 шт. компл) ESB	0,9
esb35018	Рейка боковая для ГРЩ-std/ВРУ-std XXXxXXXx800 (2 шт. компл) ESB	1,1
esb35019	Рейка боковая для ГРЩ-std XXXxXXXx1000 (2 шт. компл) ESB	1,4
esb35027	Рейка поперечная 363 для ГРЩ-std XXXx400xXXX (2 шт. компл) ESB	1,0
esb35014	Рейка поперечная 563 для ГРЩ-std XXXx600xXXX (2 шт. компл) ESB	1,4
esb35015	Рейка поперечная 763 для ГРЩ-std XXXx800xXXX (2 шт. компл) ESB	1,8
esb35016	Рейка поперечная 963 для ГРЩ-std XXXx1000xXXX (2 шт. компл) ESB	2,2
esb30145	Комплект угловых элементов усиленного цоколя В=100мм (4 шт. компл) ESB	3,4
esb30139	Панели цоколя 100xXXXx450 ВРУ-std/ГРЩ-std XXXxXXXx450 (2 шт. компл) ESB	0,5
esb30142	Панели цоколя 100xXXXx600 ВРУ-std/ГРЩ-std XXXxXXXx600 (2 шт. компл) ESB	0,8
esb30143	Панели цоколя 100xXXXx800 ВРУ-std/ГРЩ-std XXXxXXXx800 (2 шт. компл) ESB	1,2
esb30144	Панели цоколя 100xXXXx1000 ВРУ-std/ГРЩ-std XXXxXXXx1000 (2 шт. компл) ESB	1,6
esb30134	Панели цоколя 100x450xXXX ВРУ-std/ГРЩ-std XXXx450xXXX (2 шт. компл) ESB	0,5
esb30135	Панели цоколя 100x600xXXX ВРУ-std/ГРЩ-std XXXx600xXXX (2 шт. компл) ESB	0,8
esb30136	Панели цоколя 100x800xXXX ВРУ-std/ГРЩ-std XXXx800xXXX (2 шт. компл) ESB	1,3
esb30137	Панели цоколя 100x1000xXXX ВРУ-std/ГРЩ-std XXXx1000xXXX (2 шт. компл) ESB	1,7
esb30138	Панели цоколя 100x1200xXXX ВРУ-std/ГРЩ-std XXXx1200xXXX (2 шт. компл) ESB	2,1

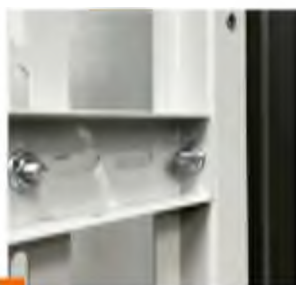
Корпуса сборные ГРЩ-есо (серия эконом)



Корпуса сборные ГРЩ-есо предназначены для приёма и распределения электроэнергии до 2500 А, а также учёта и защиты отходящих линий от перегрузок и короткого замыкания.

Корпуса ГРЩ-есо представляют собой сборные каркасы, передние и задние рамы которых цельносварные, скреплённые между собой восемью боковыми стяжками и на болтовые соединения. Жёсткость достигается за счёт применения сложных профилей в конструкции корпусов.

Особенности конструкции



Технологичность и простота сборки
Каркасы собираются на 16 болтовых соединений, время сборки не более 15 мин



Универсальные аксессуары
Возможность компоновки корпусов под любой проект и оборудование



Перфорированные вертикальные уголки и боковые стяжки
Возможность установки аксессуаров и оборудования на разной глубине, ширине и высоте



Четырёхстороннее обслуживание
(съёмные задняя и боковые панели)
Удобство монтажа, эксплуатации и обслуживания оборудования



Перфорированный уголок в нижней части
Удобство крепления подходящих кабелей



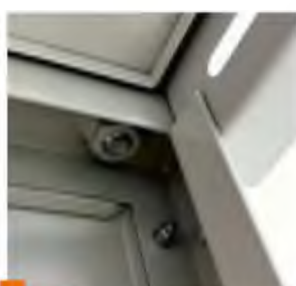
Кронштейны для крепления шин N/PE
Удобство монтажа



Правильная геометрия корпусов (все углы, зазоры и грани строго заданных размеров)
Презентабельный внешний вид



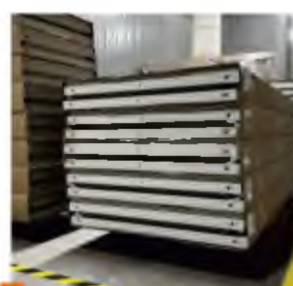
Усиленные петли
Исключают провисание дверей



Сваренные гайки в корпусах
Возможность установки рым-болтов



Более 15 различных типоразмеров
Возможность подбора корпусов под любой проект и соединения их в блоки



Сборная конструкция корпусов
Сокращение логистических и складских затрат



Атмосферостойкая порошковая краска и обезжиривание фосфатирующим составом
Повышенная антикоррозийная стойкость

Корпуса сборные ГРЩ-есо (серия эконом)



ТЕХНИЧЕСКИЕ ХАРАКТЕРИСТИКИ

Вид установки	напольный
Толщина корпуса	2,0 мм
Масса	(см. таблицу)
Габаритные размеры	(см. таблицу)
Номинальный ток	2500 А
Тип покрытия	порошковое, шагрень, цвет RAL 7035
Степень защиты	IP31
Угол открытия двери	180°
Тип применяемых аппаратов	любой
Климатическое исполнение	УХЛЗ

КОМПЛЕКТ ПОСТАВКИ

Рама передняя с дверью, рама задняя, панель задняя, стяжка боковая (8 шт), уголок для оборудования (2 шт), уголок для крепления кабелей, кронштейн крепления шин N/PE, комплект крепежа для сборки, замки, провод заземления, знаки безопасности, руководство по эксплуатации, гофрокартонная упаковка с соответствующей маркировкой

Артикул	Наименование	Габариты (ВхШхГ), мм	Масса, кг
esb31012	Корпус сборный ГРЩ-есо 2500А 1800х300х600 IP31 ESB	1800х300х600	46,0
esb31013	Корпус сборный ГРЩ-есо 2500А 1800х600х600 IP31 ESB	1800х600х600	58,8
esb31014	Корпус сборный ГРЩ-есо 2500А 1800х800х600 IP31 ESB	1800х800х600	65,4
esb31015	Корпус сборный ГРЩ-есо 2500А 1800х1000х600 IP31 ESB	1800х1000х600	76,3
esb31016	Корпус сборный ГРЩ-есо 2500А 1800х300х800 IP31 ESB	1800х300х800	49,2
esb31017	Корпус сборный ГРЩ-есо 2500А 1800х600х800 IP31 ESB	1800х600х800	62,6
esb31018	Корпус сборный ГРЩ-есо 2500А 1800х800х800 IP31 ESB	1800х800х800	69,5
esb31019	Корпус сборный ГРЩ-есо 2500А 1800х1000х800 IP31 ESB	1800х1000х800	80,2
esb31020	Корпус сборный ГРЩ-есо 2500А 2000х300х600 IP31 ESB	2000х300х600	49,0
esb31021	Корпус сборный ГРЩ-есо 2500А 2000х600х600 IP31 ESB	2000х600х600	61,1
esb31022	Корпус сборный ГРЩ-есо 2500А 2000х800х600 IP31 ESB	2000х800х600	69,5
esb31023	Корпус сборный ГРЩ-есо 2500А 2000х1000х600 IP31 ESB	2000х1000х600	80,9
esb31024	Корпус сборный ГРЩ-есо 2500А 2000х300х800 IP31 ESB	2000х300х800	52,0
esb31025	Корпус сборный ГРЩ-есо 2500А 2000х600х800 IP31 ESB	2000х600х800	64,9
esb31011	Корпус сборный ГРЩ-есо 2500А 2000х800х800 IP31 ESB	2000х800х800	73,5
esb31027	Корпус сборный ГРЩ-есо 2500А 2000х1000х800 IP31 ESB	2000х1000х800	84,8

Аксессуары ГРЩ-есо

Универсальные аксессуары с различными вариантами сборки позволяют компоновать корпуса под любой проект и оборудование

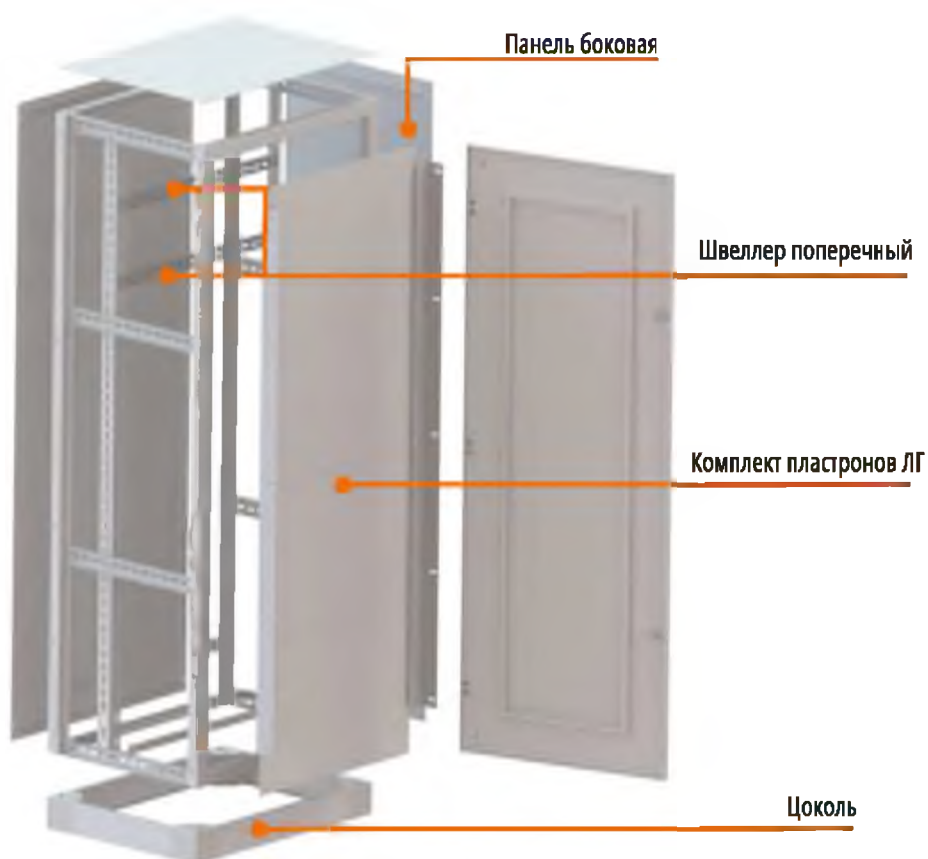
ТЕХНИЧЕСКИЕ ХАРАКТЕРИСТИКИ

Толщина (оцинкованные)	2,0 мм
Толщина (окрашенные)*	1,0 мм
Тип покрытия (для окрашенных)	порошковое, шагрень, цвет RAL 7035
Масса	(см. таблицу)
Тип применяемых аппаратов	любой

*Суммарная толщина угловых элементов усиленного цоколя (выполнены внахлест) 4,0 мм

КОМПЛЕКТ ПОСТАВКИ

Все аксессуары поставляются с комплектом крепежа для установки.
Количество аксессуаров в комплекте поставки указано в наименовании



Артикул	Наименование	Масса, кг
esb310103	Панель боковая для ГРЩ-есо 1800хXXXх600 (2 шт. компл) ESB	19,7
esb310104	Панель боковая для ГРЩ-есо 1800хXXXх800 (2 шт. компл) ESB	26,2
esb310105	Панель боковая для ГРЩ-есо 2000хXXXх600 (2 шт. компл) ESB	21,5
esb310106	Панель боковая для ГРЩ-есо 2000хXXXх800 (2 шт. компл) ESB	28,4
esb310123	Комплект пластронов ЛГ 1800х300х1,0 (4 шт. компл) для ГРЩ-есо 1800х300хXXX ESB	2,9
esb310124	Комплект пластронов ЛГ 1800х600х1,0 (4 шт. компл) для ГРЩ-есо 1800х600хXXX ESB	5,7
esb310125	Комплект пластронов ЛГ 1800х800х1,0 (4 шт. компл) для ГРЩ-есо 1800х800хXXX ESB	7,0
esb310126	Комплект пластронов ЛГ 1800х1000х1,0 (4 шт. компл) для ГРЩ-есо 1800х1000хXXX ESB	8,5
esb310127	Комплект пластронов ЛГ 2000х300х1,0 (4 шт. компл) для ГРЩ-есо 2000х300хXXX ESB	3,3
esb310128	Комплект пластронов ЛГ 2000х600х1,0 (4 шт. компл) для ГРЩ-есо 2000х600хXXX ESB	6,3
esb310129	Комплект пластронов ЛГ 2000х800х1,0 (4 шт. компл) для ГРЩ-есо 2000х800хXXX ESB	7,9
esb310130	Комплект пластронов ЛГ 2000х1000х1,0 (4 шт. компл) для ГРЩ-есо 2000х1000хXXX ESB	9,2
esb310155	Швеллер поперечный 220 ЩО-70/ГРЩ-есо XXXх300хXXX (2 шт. компл) ESB	0,4
esb310156	Швеллер поперечный 520 ЩО-70/ГРЩ-есо XXXх600хXXX (2 шт. компл) ESB	0,8
esb310157	Швеллер поперечный 720 ЩО-70/ГРЩ-есо XXXх800хXXX (2 шт. компл) ESB	1,2
esb310158	Швеллер поперечный 920 ЩО-70/ГРЩ-есо XXXх1000хXXX (2 шт. компл) ESB	1,5
esb310163	Комплект угловых элементов усиленного цоколя В=100мм (4 шт. компл) ESB	3,4
esb310164	Панели цоколя 100х300хXXX ЩО-70/ГРЩ-есо XXXх300хXXX (2 шт. компл) ESB	0,4
esb310165	Панели цоколя 100х600хXXX ЩО-70/ГРЩ-есо XXXх600хXXX (2 шт. компл) ESB	0,8
esb310166	Панели цоколя 100х800хXXX ЩО-70/ГРЩ-есо XXXх800хXXX (2 шт. компл) ESB	1,2
esb310167	Панели цоколя 100х1000хXXX ЩО-70/ГРЩ-есо XXXх1000хXXX (2 шт. компл) ESB	1,6
esb310168	Панели цоколя 100хXXXх600 ЩО-70/ГРЩ-есо XXXхXXXх600 (2 шт. компл) ESB	0,8
esb310169	Панели цоколя 100хXXXх800 ЩО-70/ГРЩ-есо XXXхXXXх800 (2 шт. компл) ESB	1,3

Корпуса сборные ЩО-70



Корпуса сборные ЩО-70 предназначены для комплектования распределительных устройств трехфазного переменного тока частотой 50 Гц для сетей с глухозаземленной или изолированной нейтралью напряжением 0,4 кВ.

Корпуса предназначены для установки в электропомещениях. Номенклатура корпусов позволяет собрать устройства, служащие для приема, распределения электроэнергии, защиты от перегрузок и токов короткого замыкания отходящих линий, с разнообразными схемами и компоновками.

Корпуса ЩО-70 представляют собой сборные каркасы, передние и задние рамы которых цельносварные, скрепленные между собой восемью боковыми стяжками на болтовые соединения. Жесткость достигается за счёт применения сложных профилей в конструкции корпусов и их провара с образованием замкнутого контура.

Особенности конструкции



Технологичность и простота сборки
Каркасы собираются на 16 болтовых соединений, время сборки не более 15 мин



Универсальные аксессуары
Возможность компоновки корпусов под любой проект и оборудование



Перфорированные вертикальные уголки
Удобство монтажа электрооборудования и регулировка по высоте



Перфорированные боковые стяжки
Регулировка уголков под оборудование по глубине и крепление изоляторов шинных



Перфорированный уголок в нижней части
Удобство крепления подходящих кабелей



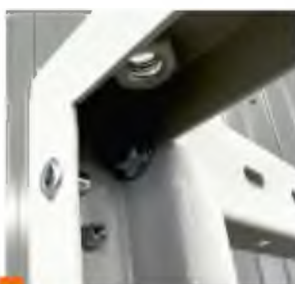
Кронштейны для крепления шин N/PE
Удобство монтажа



Усиленные петли
Исключают провисание дверей



Верхняя панель и широкие лицевые стойки
Возможность установки аппаратуры сигнализации и управления



Сварные гайки в корпусах
Возможность установки рыв-болтов



Более 15 различных типоразмеров
Возможность подбора корпусов под любой проект и соединения их в блоки



Сборная конструкция корпусов
Сокращение логистических и складских затрат



Атмосферостойкая порошковая краска и обезжиривание фосфатированным составом
Повышенная антикоррозийная стойкость



ТЕХНИЧЕСКИЕ ХАРАКТЕРИСТИКИ

Вид установки	напольный
Толщина корпуса	2,0 мм
Масса	(см. таблицу)
Габаритные размеры	(см. таблицу)
Номинальный ток	2500 А
Номинальное напряжение	0,4 кВ
Тип покрытия	порошковое, шагрень, цвет RAL 7035
Степень защиты	IP20 с фасадной стороны IP00 с других сторон
Угол открытия двери	180°
Тип применяемых аппаратов	любой
Климатическое исполнение	УХЛЗ

КОМПЛЕКТ ПОСТАВКИ

Рама передняя с дверью, рама задняя, лицевая панель, стяжка боковая (8 шт), уголок для оборудования (2 шт), уголок для крепления кабелей, кронштейн крепления шин N/PE, комплект крепежа для сборки, замки, провод заземления, знаки безопасности, руководство по эксплуатации, гофрокартонная упаковка с соответствующей маркировкой

Артикул	Наименование	Габариты (ВxШxГ), мм	Масса, кг
esb3101	Корпус сборный ЩО-70 2200x1000x600 ESB	2200x1000x600	58,9
esb3102	Корпус сборный ЩО-70 2200x800x600 ESB	2200x800x600	52,7
esb3103	Корпус сборный ЩО-70 2000x600x600 ESB	2000x600x600	46,6
esb3104	Корпус сборный ЩО-70 2200x600x600 ESB	2200x600x600	48,0
esb3105	Корпус сборный ЩО-70 2000x800x600 ESB	2000x800x600	49,9
esb3106	Корпус сборный ЩО-70 2000x1000x600 ESB	2000x1000x600	55,7
esb3107	Корпус сборный ЩО-70 2000x300x600 ESB	2000x300x600	36,8
esb3108	Корпус сборный ЩО-70 2200x300x600 ESB	2200x300x600	39,1
esb3109	Корпус сборный ЩО-70 2200x1000x800 ESB	2200x1000x800	61,4
esb3110	Корпус сборный ЩО-70 2200x800x800 ESB	2200x800x800	55,2
esb3111	Корпус сборный ЩО-70 2000x600x800 ESB	2000x600x800	49,1
esb3112	Корпус сборный ЩО-70 2200x600x800 ESB	2200x600x800	50,5
esb3113	Корпус сборный ЩО-70 2000x800x800 ESB	2000x800x800	52,4
esb3114	Корпус сборный ЩО-70 2000x1000x800 ESB	2000x1000x800	58,2
esb3115	Корпус сборный ЩО-70 2000x300x800 ESB	2000x300x800	39,3
esb3116	Корпус сборный ЩО-70 2200x300x800 ESB	2200x300x800	41,6

Аксессуары ЩО-70

Универсальные аксессуары с различными вариантами сборки позволяют компоновать корпуса под любой проект и оборудование

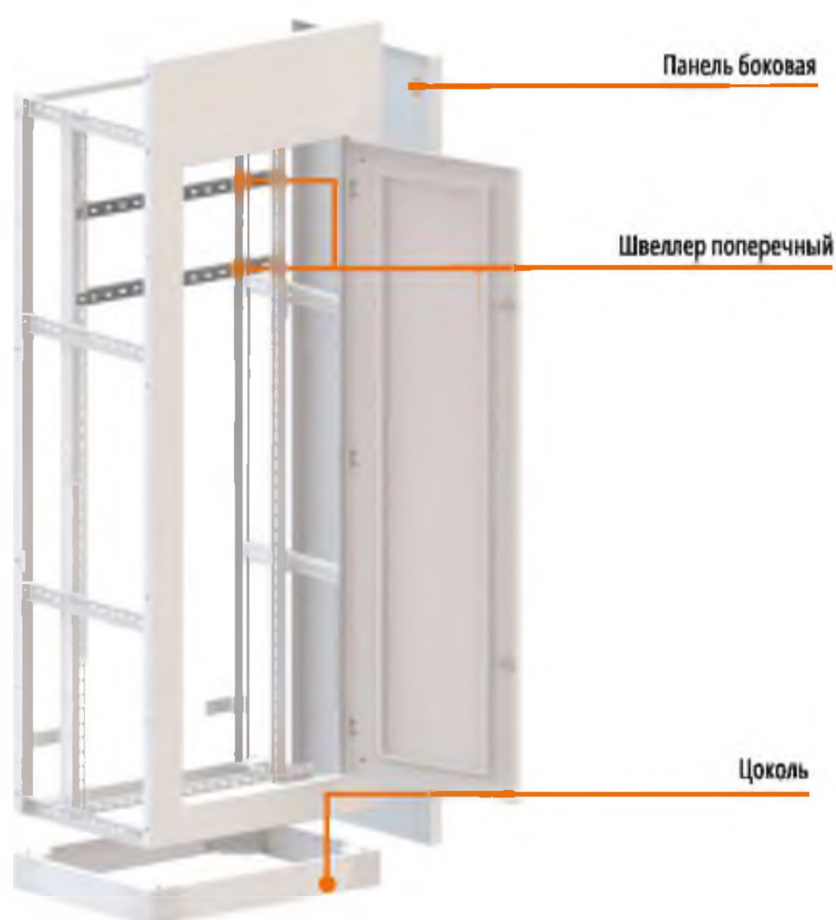
ТЕХНИЧЕСКИЕ ХАРАКТЕРИСТИКИ

Толщина (оцинкованные)	2,0 мм
Толщина (окрашенные)*	1,0 мм
Тип покрытия (для окрашенных)	порошковое, шагрень, цвет RAL 7035
Масса	(см. таблицу)
Тип применяемых аппаратов	любой

*Суммарная толщина угловых элементов усиленного цоколя (выполнены внахлест) 4,0 мм

КОМПЛЕКТ ПОСТАВКИ

Все аксессуары поставляются с комплектом крепежа для установки. Аксессуары, в наименовании которых (2 шт. компл), поставляются парно.



Артикул	Наименование	Масса, кг
esb310159	Панель боковая для ЩО-70 2000хXXXх600 (2 шт. компл) ESB	22,6
esb310160	Панель боковая для ЩО-70 2000хXXXх800 (2 шт. компл) ESB	28,8
esb310161	Панель боковая для ЩО-70 2200хXXXх600 (2 шт. компл) ESB	24,7
esb310162	Панель боковая для ЩО-70 2200хXXXх800 (2 шт. компл) ESB	31,8
esb310155	Швеллер поперечный 220 ЩО-70/ГРЩ-есо XXXх300хXXX (2 шт. компл) ESB	0,4
esb310156	Швеллер поперечный 520 ЩО-70/ГРЩ-есо XXXх600хXXX (2 шт. компл) ESB	0,8
esb310157	Швеллер поперечный 720 ЩО-70/ГРЩ-есо XXXх800хXXX (2 шт. компл) ESB	1,2
esb310158	Швеллер поперечный 920 ЩО-70/ГРЩ-есо XXXх1000хXXX (2 шт. компл) ESB	1,5
esb310163	Комплект угловых элементов усиленного цоколя В=100мм (4 шт. компл) ESB	3,4
esb310164	Панели цоколя 100х300хXXX ЩО-70/ГРЩ-есо XXXх300хXXX (2 шт. компл) ESB	0,4
esb310165	Панели цоколя 100х600хXXX ЩО-70/ГРЩ-есо XXXх600хXXX (2 шт. компл) ESB	0,8
esb310166	Панели цоколя 100х800хXXX ЩО-70/ГРЩ-есо XXXх800хXXX (2 шт. компл) ESB	1,2
esb310167	Панели цоколя 100х1000хXXX ЩО-70/ГРЩ-есо XXXх1000хXXX (2 шт. компл) ESB	1,6
esb310168	Панели цоколя 100хXXXх600 ЩО-70/ГРЩ-есо XXXхXXXх600 (2 шт. компл) ESB	0,8
esb310169	Панели цоколя 100хXXXх800 ЩО-70/ГРЩ-есо XXXхXXXх800 (2 шт. компл) ESB	1,3
esb310170	Панель задняя для ЩО-70 2000х300хXXX ESB	5,7
esb310171	Панель задняя для ЩО-70 2000х600хXXX ESB	10,8
esb310172	Панель задняя для ЩО-70 2000х800хXXX ESB	14,2
esb310173	Панель задняя для ЩО-70 2000х1000хXXX ESB	17,6
esb310174	Панель задняя для ЩО-70 2200х300хXXX ESB	6,3
esb310175	Панель задняя для ЩО-70 2200х600хXXX ESB	11,9
esb310176	Панель задняя для ЩО-70 2200х800хXXX ESB	15,6
esb310177	Панель задняя для ЩО-70 2200х1000хXXX ESB	19,4

Щиты с монтажной панелью ЩМП-std (серия стандарт)



Щиты с монтажной панелью ЩМП-std используются для сборки электрощитов управления, автоматизации и распределения. Позволяют производить монтаж модульного и силового оборудования.

Щиты имеют сварные металлические корпуса, что обеспечивает их высокую жесткость и герметичность. Съёмная монтажная панель облегчает процесс монтажа оборудования.

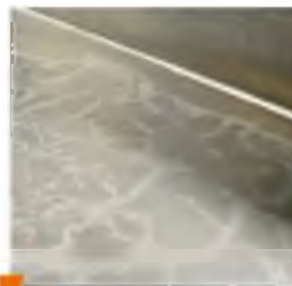
Особенности конструкции



Правильная геометрия щитов (все углы, зазоры и грани строго заданных размеров)
Презентабельный внешний вид



Увеличенная полезная площадь монтажных панелей
Удобство монтажа оборудования



Обезжиривание металла фосфатирующим составом на водной основе
Высокая адгезия, коррозионная стойкость, безопасность и экологичность



Атмосферостойкая порошковая краска
Высокая стойкость к внешним воздействующим факторам



Съёмные кабельные вводы (в исполнении IP54 выше 4 габарита)
Удобство ввода проводников



Скошенный желоб (в исполнении IP54)
Предотвращает попадание влаги в корпуса



Омеднённые шпильки на дверях и корпусах
Двери с корпусами соединены заземляющими проводниками



Усиленные петли (во всех щитах IP54 и IP31 выше 5 габарита)
Обеспечивают плотное прилегание и исключают провисание дверей



Уплотнители дверей из вспененного полиуретана и пылевлагозащитные замки (в исполнении IP54)
Предотвращают попадание влаги в корпуса



Щиты со степенью защиты IP65
При установке на щиты (в исполнении IP54) козырьков влагозащитных и накладок на замки (аксессуары из ассортимента) достигается степень защиты IP65

Щиты с монтажной панелью ЦМП-std (серия стандарт)



ТЕХНИЧЕСКИЕ ХАРАКТЕРИСТИКИ

Вид установки	навесной
Толщина монтажной панели	1,5 мм
Толщина корпуса	1,0 – 1,4 мм в зависимости от габарита (см. таблицу)
Масса	(см. таблицу)
Габаритные размеры	(см. таблицу)
Номинальный ток	до 630 А
Тип покрытия	порошковое, шагрень, цвет RAL 7035
Степень защиты	IP31, IP54, IP66
Угол открытия двери	105°
Тип применяемых аппаратов	любой
Климатическое исполнение	УХЛ3 для IP31, У1 для IP54

КОМПЛЕКТ ПОСТАВКИ

Корпус цельносварной, монтажная панель, дверь, замки, съемный кабельный ввод (в исполнении IP54 выше 4 габарита), комплект для крепления к стене, провод заземления, знаки безопасности, руководство по эксплуатации, гофрокартонная упаковка с соответствующей маркировкой



Артикул	Наименование	Габариты (ВхШхГ), мм	Масса, кг	Толщина металла корпуса, мм
esb01001	ЩМП-std (1-0) 395x310x220 IP31 ESB	395x310x220	6,00	1,0
esb01002	ЩМП-std (2-0) 500x400x220 IP31 ESB	500x400x220	9,38	1,0
esb01005	ЩМП-std (3-0) 650x500x220 IP31 ESB	650x500x220	13,96	1,0
esb01008	ЩМП-std (4-0) 800x650x250 IP31 ESB	800x650x250	21,56	1,0
esb01014	ЩМП-std (5-0) 1000x650x300 IP31 ESB	1000x650x300	35,80	1,0*
esb01015	ЩМП-std (6-0) 1200x750x300 IP31 ESB	1200x750x300	40,60	1,0*
esb01018	ЩМП-std (7-0) 1400x650x300 IP31 ESB	1400x650x300	42,31	1,0*
esb01024	ЩМП-std (1-0) 395x310x220 IP54 ESB	395x310x220	6,56	1,0
esb01025	ЩМП-std (2-0) 500x400x220 IP54 ESB	500x400x220	9,64	1,0
esb01027	ЩМП-std (3-0) 650x500x220 IP54 ESB	650x500x220	14,14	1,0
esb01029	ЩМП-std (4-0) 800x650x250 IP54 ESB	800x650x250	22,38	1,0
esb01035	ЩМП-std (5-0) 1000x650x300 IP54 ESB	1000x650x300	35,34	1,4
esb01036	ЩМП-std (6-0) 1200x750x300 IP54 ESB	1200x750x300	46,70	1,4
esb01039	ЩМП-std (7-0) 1400x650x300 IP54 ESB	1400x650x300	47,70	1,4
esb01044	ЩМП-std (1-0) 395x310x220 IP66 ESB	395x310x220	7,16	1,0
esb01045	ЩМП-std (2-0) 500x400x220 IP66 ESB	500x400x220	10,44	1,0
esb01046	ЩМП-std (3-0) 650x500x220 IP66 ESB	650x500x220	15,10	1,0
esb01047	ЩМП-std (4-0) 800x650x250 IP66 ESB	800x650x250	23,50	1,0
esb01048	ЩМП-std (5-0) 1000x650x300 IP66 ESB	1000x650x300	37,04	1,4
esb01049	ЩМП-std (6-0) 1200x750x300 IP66 ESB	1200x750x300	48,70	1,4
esb01050	ЩМП-std (7-0) 1400x650x300 IP66 ESB	1400x650x300	49,40	1,4
esb01020	ЩМП-std напольный 1600x600x400 IP54 ESB	1600x600x400	57,30	1,4
esb01021	ЩМП-std напольный 1600x800x400 IP54 ESB	1600x800x400	68,20	1,4
esb01022	ЩМП-std напольный 1800x600x400 IP54 ESB	1800x600x400	63,00	1,4
esb01023	ЩМП-std напольный 1800x800x400 IP54 ESB	1800x800x400	74,50	1,4

*Толщина корпуса 1,0 мм, толщина двери 1,4 мм

Щиты с монтажной панелью ЩМП-есо (серия эконом)



Щиты с монтажной панелью ЩМП-есо используются для сборки электрощитов управления, автоматизации и распределения. Позволяют производить монтаж модульного и силового оборудования.

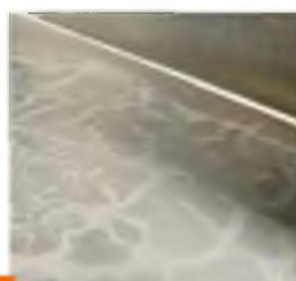
Щиты имеют сварные металлические корпуса, что обеспечивает их высокую жёсткость. Съёмная монтажная панель облегчает процесс монтажа оборудования.

ЩМП-есо дешевле ЩМП-std на $\approx 30\%$, за счёт применения других конструктивных решений и толщин металла, при этом они имеют такой же функционал и внешний вид.

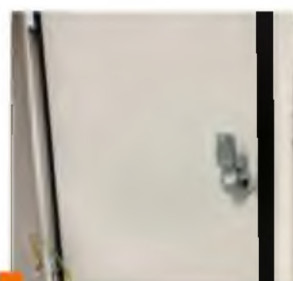
Схожесть конструкции ЩМП-есо и ЩМП-std



Правильная геометрия щитов (все углы, зазоры и грани строго заданных размеров)
Презентабельный внешний вид



Обезжиривание металла фосфатирующим составом на водной основе
Высокая адгезия, коррозионная стойкость, безопасность и экологичность



Уплотнение двери из вспененного полиуретана и пылевлагозащитный замок (в исполнении IP54)
Предотвращает попадание влаги в корпус



Атмосферостойкая порошковая краска
Высокая стойкость к внешним воздействующим факторам



Скошенный желоб (в исполнении IP54)
Предотвращает попадание влаги в корпус



Омеднённые шпильки на дверях и корпусах
Двери с корпусами соединены заземляющими проводниками



Усиленные петли (во всех щитах IP54)
Обеспечивают плотное прилегание и исключают провисание дверей



Влагозащитные козырьки и накладки на замок (аксессуары из каталога)
Предотвращает попадание влаги в корпус

Отличие конструкции ЩМП-есо от ЩМП-std



Толщина металла корпуса
Металл корпуса ЩМП-есо тоньше на 20-40% в зависимости от габарита



Толщина металла монтажной панели
Монтажная панель в корпусах ЩМП-std – 1,5 мм, в корпусах ЩМП-есо – 0,8 мм



Площадь монтажных панелей в ЩМП-есо меньше на $\approx 10\%$

Щиты с монтажной панелью ЩМП-есо (серия эконом)

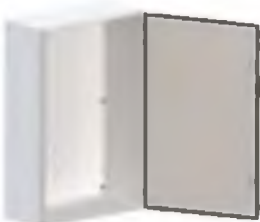


ТЕХНИЧЕСКИЕ ХАРАКТЕРИСТИКИ

Вид установки	навесной
Толщина монтажной панели	0,8 мм
Толщина корпуса	0,8 - 1,0 мм в зависимости от габарита (см. таблицу)
Масса	(см. таблицу)
Габаритные размеры	(см. таблицу)
Номинальный ток	до 630 А
Тип покрытия	порошковое, шагрень, цвет RAL 7035
Степень защиты	IP31, IP54
Угол открытия двери	105°
Тип применяемых аппаратов	любой
Климатическое исполнение	УХЛЗ для IP31, У1 для IP54

КОМПЛЕКТ ПОСТАВКИ

Корпус сварной, монтажная панель, дверь, замки, комплект для крепления к стене, провод заземления, знаки безопасности, руководство по эксплуатации, гофрокартонная упаковка с соответствующей маркировкой



Артикул	Наименование	Габариты (ВxШxГ), мм	Масса, кг	Толщина металла корпуса, мм
esb1101	ЩМП-есо (1-0) 395x310x220 IP31 ESB	395x310x220	5,58	0,8
esb1102	ЩМП-есо (2-0) 500x400x220 IP31 ESB	500x400x220	7,67	0,8
esb1104	ЩМП-есо (3-0) 650x500x220 IP31 ESB	650x500x220	8,84	0,8
esb1112	ЩМП-есо (4-0) 800x650x250 IP31 ESB	800x650x250	19,22	1,0
esb1106	ЩМП-есо (1-0) 395x310x220 IP54 ESB	395x310x220	5,85	0,8
esb1107	ЩМП-есо (2-0) 500x400x220 IP54 ESB	500x400x220	7,36	0,8
esb1108	ЩМП-есо (3-0) 650x500x220 IP54 ESB	650x500x220	10,72	0,8
esb1109	ЩМП-есо (4-0) 800x650x250 IP54 ESB	800x650x250	20,30	1,0
esb1110	ЩМП-есо (5-0) 1000x650x300 IP54 ESB	1000x650x300	22,37	1,0
esb1111	ЩМП-есо (6-0) 1200x750x300 IP54 ESB	1200x750x300	29,03	1,0

Аксессуары ЩМП

Козырьки влагозащитные ЩМП

Защищают шкафы и установленное в них оборудование от атмосферных осадков. Изготавливаются из стали толщиной 1,0 мм, имеют атмосферостойкое порошковое покрытие, поставляются с комплектом крепежа.



Кронштейны крепления к стене ЩМП (4 шт)

Предназначены для крепления щитов к стене. Имеют изогнутую геометрию, что обеспечивает зазор между корпусом и стеной, который позволяет крепить щиты на неровные поверхности, предотвращает образование конденсата и застоя влаги, что в свою очередь продлевает срок службы корпусов. Кронштейны изготовлены из оцинкованной стали толщиной 1,5 мм, поставляются с комплектом крепежа.



Накладки на замки IP65 (D=22)

Защищают шкафы и установленное в них оборудование от попадания влаги через замочную скважину. Изготовлены из эластичной резины, имеют отверстия для пломбирования.



Артикул	Наименование	Габариты (ВхШхГ), мм	Масса, кг
esb010206	Козырек влагозащитный ЩМП-std 310x220x1,0 Ip65	310x220x15	0,60
esb010207	Козырек влагозащитный ЩМП-std 400x220x1,0 Ip65	400x220x15	0,80
esb010208	Козырек влагозащитный ЩМП-std 500x220x1,0 Ip65	500x220x15	1,00
esb010201	Козырек влагозащитный ЩМП-std 600x300x1,0 Ip65	600x300x15	1,72
esb010202	Козырек влагозащитный ЩМП-std 600x400x1,0 Ip65	600x400x15	2,24
esb010209	Козырек влагозащитный ЩМП-std 650x250x1,0 Ip65	650x250x15	1,10
esb010210	Козырек влагозащитный ЩМП-std 650x300x1,0 Ip65	650x300x15	1,70
esb010211	Козырек влагозащитный ЩМП-std 750x300x1,0 Ip65	750x300x15	2,00
esb010204	Кронштейн крепления к стене ЩМП (4 шт.)		0,07
esb010212	Накладка на замок IP65 (D=22)		



Корпуса сварные ЩМП напольные предназначены для сборки электрощитов управления, автоматизации и распределения. Позволяют производить монтаж модульного и силового оборудования.

Корпуса имеют сварную конструкцию, что обеспечивает их высокую жесткость и герметичность.

Особенности конструкции



Правильная геометрия щитов (все углы, зазоры и грани строго заданных размеров)
Презентабельный внешний вид



Широкий ассортимент универсальных аксессуаров с различными вариантами сборки
Возможность компоновки корпусов под любой проект и оборудование



Монтажная панель (2,0 мм) с крепежными аксессуарами
Регулировка монтажной панели по глубине корпуса



Съемная задняя панель
Удобство монтажа, эксплуатации и обслуживания оборудования



Ребра жесткости на дверях
Обеспечивают механическую прочность конструкции



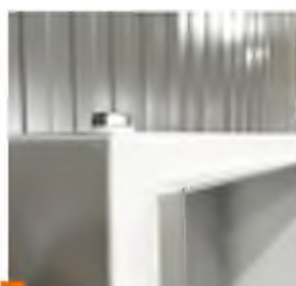
Усиленные петли
Обеспечивают плотное прилегание и исключают провисание дверей



Съемные кабельные вводы
Удобство ввода проводников



Уплотнители дверей из вспененного полиуретана и пыле влагозащитные замки
Предотвращают попадание влаги в корпуса



Скошенный желоб
Предотвращает попадание влаги в корпуса



Омеднённые шпильки на дверях и корпусах
Двери с корпусами и соединены заземляющими и проводниками



Обезжиривание металла фосфатирующим составом на водной основе
Высокая адгезия, коррозионная стойкость, безопасность и экологичность



Атмосферостойкая порошковая краска
Высокая стойкость к внешним воздействующим факторам

Корпуса ЩМП напольные



ТЕХНИЧЕСКИЕ ХАРАКТЕРИСТИКИ

Вид установки	напольный
Толщина корпуса	1,4 мм
Масса	(см. таблицу)
Габаритные размеры	(см. таблицу)
Номинальный ток	до 630 А
Тип покрытия	порошковое, шагрень, цвет RAL 7035
Степень защиты	IP 54
Угол открывания двери	120 °
Тип применяемых аппаратов	любой
Климатическое исполнение	У1

КОМПЛЕКТ ПОСТАВКИ

Корпус цельносварной, дверь, задняя панель, установочные направляющие для аксессуаров (4 шт), замок (2 шт), провод заземления, знаки безопасности, руководство по эксплуатации, гофрокартонная упаковка с соответствующей маркировкой

Артикул	Наименование	Габариты (ВхШхГ), мм	Масса, кг
esb01020	ЩМП напольный 1600x600x400 IP54 ESB	1600x600x400	46,1
esb01021	ЩМП напольный 1600x800x400 IP54 ESB	1600x800x400	50,5
esb01022	ЩМП напольный 1800x600x400 IP54 ESB	1800x600x400	48,9
esb01023	ЩМП напольный 1800x800x400 IP54 ESB	1800x800x400	55,6

Широкий ассортимент универсальных аксессуаров с различными вариантами сборки позволяет компоновать корпуса под любой проект и оборудование

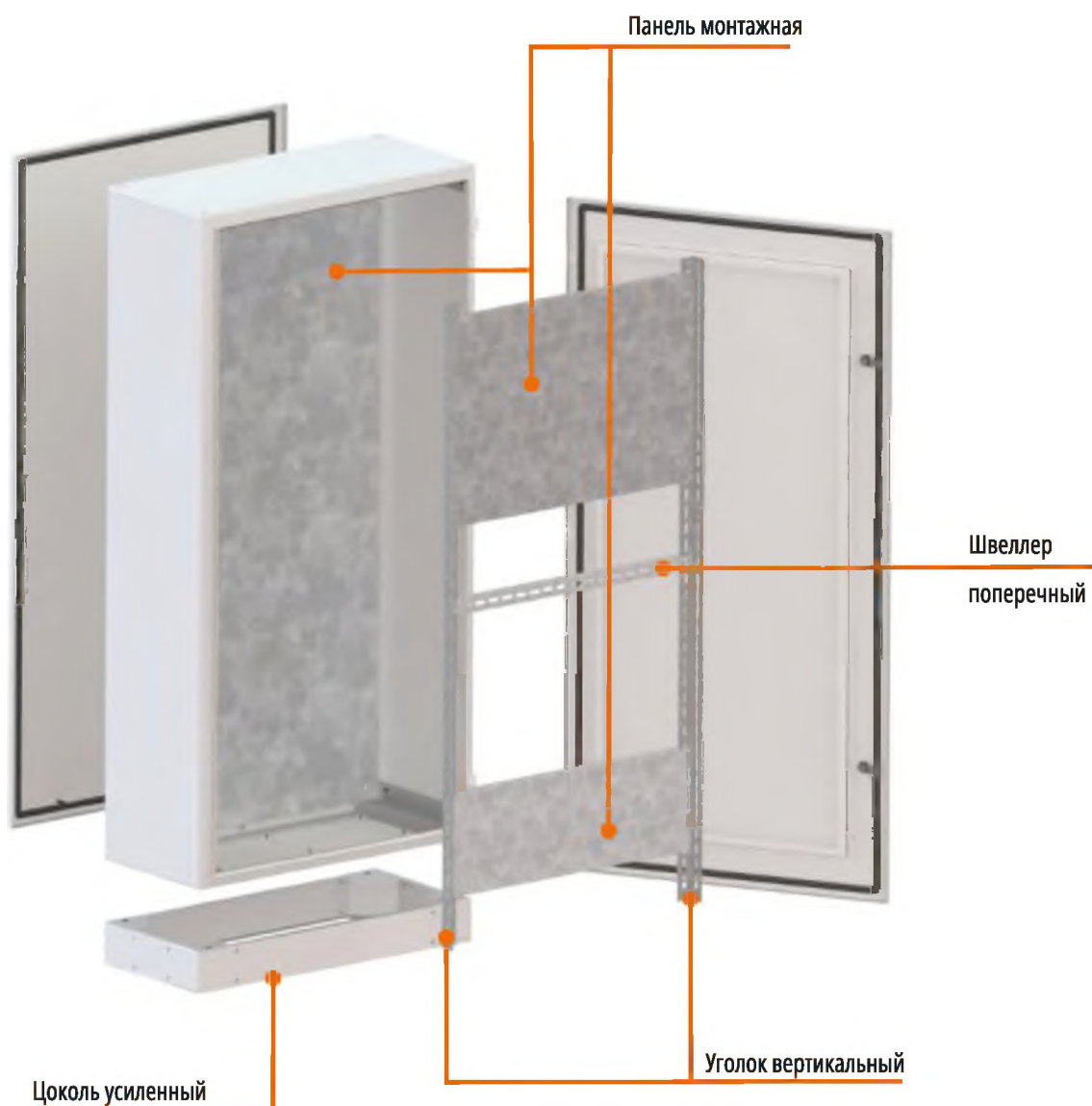
ТЕХНИЧЕСКИЕ ХАРАКТЕРИСТИКИ

Толщина (оцинкованные)	2,0 мм
Толщина (окрашенные)	Суммарная толщина угловых элементов усиленного цоколя (выполнены внахлест) 4,0 мм
Тип покрытия (для окрашенных)	порошковое, шагрень, цвет RAL 7035
Масса	(см. таблицу)
Тип применяемых аппаратов	любой

КОМПЛЕКТ ПОСТАВКИ

Все аксессуары поставляются с комплектом крепежа для установки.

Аксессуары, в наименовании которых (2 шт. компл.), поставляются парно.



Аксессуары ЩМП напольных



Артикул	Наименование	Масса, кг
esb010215	Панель монтажная 1560x545x2,0 для ЩМП напольный 1600x600x400 ESB	14,1
esb010219	Панель монтажная 1560x745x2,0 для ЩМП напольный 1600x800x400 ESB	19,4
esb010216	Панель монтажная 1760x545x2,0 для ЩМП напольный 1800x600x400 ESB	16,0
esb010220	Панель монтажная 1760x745x2,0 для ЩМП напольный 1800x800x400 ESB	21,6
esb010213	Панель монтажная 250x545x2,0 для ЩМП напольный XXXx600x400 ESB	2,3
esb010217	Панель монтажная 250x745x2,0 для ЩМП напольный XXXx800x400 ESB	3,1
esb010214	Панель монтажная 500x545x2,0 для ЩМП напольный XXXx600x400 ESB	4,6
esb010218	Панель монтажная 500x745x2,0 для ЩМП напольный XXXx800x400 ESB	6,2
esb010223	Уголок вертикальный 1560x2,0 для ЩМП напольный 1600xXXXxXXX (2 шт. компл) ESB	3,2
esb010224	Уголок вертикальный 1760x2,0 для ЩМП напольный 1800xXXXxXXX (2 шт. компл) ESB	3,6
esb010221	Швеллер поперечный 40x545x2,0 для ЩМП напольный XXXx600xXXX (2 шт. компл) ESB	0,9
esb010222	Швеллер поперечный 40x745x2,0 для ЩМП напольный XXXx800xXXX (2 шт. компл) ESB	1,5
esb010225	Цоколь 100x600x400 для ЩМП напольный XXXx600x400 ESB	4,1
esb010226	Цоколь 100x800x400 для ЩМП напольный XXXx800x400 ESB	4,1

Корпуса щитов этажных ЩЭ-std (серия стандарт)



Корпуса ЩЭ-std используются для сборки распределительных щитов, предназначенных для приёма, учета и распределения электроэнергии в жилых и общественных зданиях, а также для защиты отходящих линий при перегрузках и коротких замыканиях.

Корпуса состоят из трёх отсеков: вводно-учетного, распределительного и отсека слаботочного оборудования. Силовые отсеки укомплектованы DIN-рейками для установки модульной аппаратуры и электросчётчиков, слаботочный – спецпланками для размещения телерадиоаппаратуры, охранной сигнализации и домофонов.

Конструктивно слаботочный отсек может быть расположен слева или справа относительно силового, имеются варианты исполнений без него.

ЩЭ-std имеют цельносварные корпуса со съёмными оцинкованными рамами и усиленными лонжеронами для обеспечения более жёсткой конструкции.

Особенности конструкции



Кожухи (позиции из ассортимента, заказываются отдельно)
Возможность навесного исполнения



Лонжероны с выемкой под кабели
Возможность установки после прокладки магистральной линии



Перегородка между отсеками
Безопасная эксплуатация, экранирование слаботочного отсека



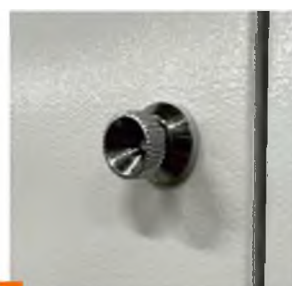
Съёмная оцинкованная рама силового отсека
Удобство монтажа



Фальшь-панель (пластрон)
Исключает случайное прикосновение к токоведущим частям. Безопасная эксплуатация



Съёмная планка для шин N/PE
Удобство монтажа и безопасная эксплуатация



Поворотно-нажимной замок
Удобный доступ к автоматам, презентабельный внешний вид



Вваренные гайки в лонжеронах
Удобство и надёжность монтажа в распор



Окна для снятия показаний с пластиковой защитой
Удобство эксплуатации



Правильная геометрия щитов (все углы, зазоры и грани строго заданных размеров)
Презентабельный внешний вид



Омеднённые шпильки на дверях и корпусах (6 шт)
Высокий уровень электробезопасности



Атмосферостойкая порошковая краска и обезжиривание фосфатирующим составом
Повышенная антикоррозионная стойкость

Корпуса щитов этажных ЩЭ-std (серия стандарт)



ТЕХНИЧЕСКИЕ ХАРАКТЕРИСТИКИ

Вид установки	встраиваемый/навесной (требуется дополнительные аксессуары)	
Толщина металла		
	Лицевая часть	0,8 мм
	Лонжероны	3,0 мм
	Оцинкованная рама	1,5 мм
Масса	(см. таблицу)	
Номинальный ток для одной квартиры	125 А	
Тип покрытия	порошковое, шагрень, цвет RAL 7035	
Степень защиты	IP31	
Угол открытия дверей	105°	
Климатическое исполнение	УХЛ	

КОМПЛЕКТ ПОСТАВКИ

Корпус сварной с дверями, оцинкованная рама, DIN-рейки (2 шт. под модульную аппаратуру и соответствующее количество под электросчётчики в зависимости от исполнения), спецпланки слаботочного отсека (2 шт) при его наличии, стёкла пластиковые, пластрон, замки, комплект крепежа для сборки и установки, провода заземления на каждую дверь, знаки безопасности, руководство по эксплуатации, гофрокартонная упаковка с соответствующей маркировкой

Артикул	Наименование	Габариты оболочки (ВхШхГ), мм	Габариты ниши (ВхШхГ), мм	Масса, кг
esb5014	Щит этажный ЩЭ-2-std 1000x960x150 ESB	1000x960x150	900x860x130	16,0
esb5010	Щит этажный ЩЭ-3-std 1000x960x150 ESB	1000x960x150	900x860x130	16,0
esb5007	Щит этажный ЩЭ-4-std 1000x960x150 ESB	1000x960x150	900x860x130	16,0
esb5004	Щит этажный ЩЭ-5-std 1000x960x150 ESB	1000x960x150	900x860x130	16,0
esb5002	Щит этажный ЩЭ-6-std 1000x960x150 ESB	1000x960x150	900x860x130	16,0
esb5032	Щит этажный ЩЭ-7-std 1000x960x150 ESB	1000x960x150	900x860x130	16,0
esb5031	Щит этажный ЩЭ-1-std (без c/o) 890x550x150 ESB	890x550x150	795x460x130	10,6
esb5030	Щит этажный ЩЭ-2-std (без c/o) 890x550x150 ESB	890x550x150	795x460x130	10,6
esb5029	Щит этажный ЩЭ-3-std (без c/o) 890x550x150 ESB	890x550x150	795x460x130	10,6
esb5028	Щит этажный ЩЭ-4-std (без c/o) 890x550x150 ESB	890x550x150	795x460x130	10,6
esb5016	Щит этажный ЩЭ-2-std (c/o слева) 1000x960x150 ESB	1000x960x150	900x860x130	16,0
esb5017	Щит этажный ЩЭ-3-std (c/o слева) 1000x960x150 ESB	1000x960x150	900x860x130	16,0
esb5015	Щит этажный ЩЭ-4-std (c/o слева) 1000x960x150 ESB	1000x960x150	900x860x130	16,0
esb5018	Щит этажный ЩЭ-5-std (c/o слева) 1000x960x150 ESB	1000x960x150	900x860x130	16,0
esb5019	Щит этажный ЩЭ-6-std (c/o слева) 1000x960x150 ESB	1000x960x150	900x860x130	16,0
esb5034	Кожух ЩЭ-std для навесного исполнения ESB IP31	1000x960x150	Отсутствует	6,8
esb5035	Кожух ЩЭ-std для навесного исполнения ESB IP41	1000x960x150	Отсутствует	14,4

Корпуса щитов этажных ЩЭ-есо (серия эконом)



Корпуса ЩЭ-есо используются для сборки распределительных щитов, предназначенных для приёма, учета и распределения электроэнергии в жилых и общественных зданиях, а также для защиты отходящих линий при перегрузках и коротких замыканиях.

Корпуса состоят из трёх отсеков: вводно-учетного, распределительного и отсека слаботочного оборудования. Силовые отсеки укомплектованы DIN-рейками для установки модульной аппаратуры и электросчётчиков, слаботочный – спецпланками для размещения телерадиоаппаратуры, охранной сигнализации и домофонов.

Конструктивно слаботочный отсек может быть расположен слева или справа относительно силового, имеются варианты исполнений без него.

ЩЭ-есо имеют цельносварные корпуса с усиленными лонжеронами для обеспечения более жёсткой конструкции.

Схожесть конструкции ЩЭ-есо и ЩЭ-std



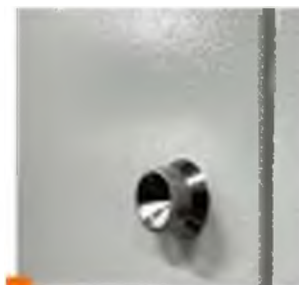
Кожухи (заказываются отдельно)
Возможность навесной установки



Перегородка между отсеками
Безопасная эксплуатация, экранирование слаботочного отсека



Фальшь-панель (пластрон)
Исключает случайное прикосновение к токоведущим частям. Безопасная эксплуатация



Поворотно-нажимной замок
Удобный доступ к автоматам, презентабельный внешний вид



Варенные гайки в лонжеронах
Удобство и надёжность монтажа в распор



Окна для снятия показаний с
пластиковой защитой
Удобство эксплуатации



Правильная геометрия щитов (все углы,
зазоры и грани строго заданных
размеров)
Презентабельный внешний вид



Омеднённые шпильки на дверях и
корпусах (6 шт)
Высокий уровень электробезопасности

Отличие конструкции ЩЭ-есо и ЩЭ-std



ЩЭ-есо без оцинкованной рамы
DIN-рейки крепятся на корпуса щитов
(предусмотрена перфорация)



Планки для шин М/РЕ
Приварные окрашенные для ЩЭ-есо,
оцинкованные съёмные для ЩЭ-std



Установочная глубина
120 мм для ЩЭ-есо, 130 мм для ЩЭ-std

Корпуса щитов этажных ЩЭ-есо (серия эконом)



ТЕХНИЧЕСКИЕ ХАРАКТЕРИСТИКИ

Вид установки	встраиваемый/навесной (требуется дополнительные аксессуары)	
Толщина металла		
Лицевая часть	0,8 мм	
Лонжероны	3,0 мм	
Масса	(см. таблицу)	
Номинальный ток для одной квартиры	125 А	
Тип покрытия	порошковое, шагрень, цвет RAL 7035	
Степень защиты	IP31	
Угол открытия дверей	105°	
Климатическое исполнение	УХЛ	

КОМПЛЕКТ ПОСТАВКИ

Корпус сварной с дверями, DIN-рейки (2 шт. под модульную аппаратуру и соответствующее количество под электросчётчики в зависимости от исполнения), спецпланки слаботочного отсека (2 шт) при его наличии, стёкла пластиковые, пластрон, замки, комплект крепежа для сборки и установки, провода заземления на каждую дверь, знаки безопасности, руководство по эксплуатации, гофрокартонная упаковка с соответствующей маркировкой



Артикул	Наименование	Габариты оболочки (ВxШxГ), мм	Габариты ниши (ВxШxГ), мм	Масса, кг
esb50015	Щит этажный ЩЭ-2-есо 1000x960x140 ESB	1000x960x140	900x865x120	13,9
esb50014	Щит этажный ЩЭ-3-есо 1000x960x140 ESB	1000x960x140	900x865x120	13,9
esb50013	Щит этажный ЩЭ-4-есо 1000x960x140 ESB	1000x960x140	900x865x120	13,9
esb50012	Щит этажный ЩЭ-5-есо 1000x960x140 ESB	1000x960x140	900x865x120	13,9
esb50011	Щит этажный ЩЭ-6-есо 1000x960x140 ESB	1000x960x140	900x865x120	13,9
esb50029	Щит этажный ЩЭ-7-есо 1000x960x140 ESB	1000x960x140	900x865x120	13,9
esb50024	Щит этажный ЩЭ-1-есо (без с/о) 890x550x140 ESB	890x550x140	795x455x120	9,1
esb50023	Щит этажный ЩЭ-2-есо (без с/о) 890x550x140 ESB	890x550x140	795x455x120	9,1
esb50022	Щит этажный ЩЭ-3-есо (без с/о) 890x550x140 ESB	890x550x140	795x455x120	9,1
esb50021	Щит этажный ЩЭ-4-есо (без с/о) 890x550x140 ESB	890x550x140	795x455x120	9,1
esb50017	Щит этажный ЩЭ-2-есо (с/о слева) 1000x960x140 ESB	1000x960x140	900x865x120	13,9
esb50018	Щит этажный ЩЭ-3-есо (с/о слева) 1000x960x140 ESB	1000x960x140	900x865x120	13,9
esb50016	Щит этажный ЩЭ-4-есо (с/о слева) 1000x960x140 ESB	1000x960x140	900x865x120	13,9
esb50019	Щит этажный ЩЭ-5-есо (с/о слева) 1000x960x140 ESB	1000x960x140	900x865x120	13,9
esb50020	Щит этажный ЩЭ-6-есо (с/о слева) 1000x960x140 ESB	1000x960x140	900x865x120	13,9
esb50030	Щит этажный ЩЭ-7-есо (с/о слева) 1000x960x140 ESB	1000x960x140	900x865x120	13,9
esb50025	Кожух ЩЭ-есо для навесного исполнения ESB IP31	1000x960x140	отсутствует	6,5
esb50026	Кожух ЩЭ-есо для навесного исполнения ESB IP41	1000x960x140	отсутствует	13,6

