



ГОСУДАРСТВЕННЫЙ СТАНДАРТ СОЮЗА ССР

---

**ГИЛЬЗЫ КАБЕЛЬНЫЕ  
СОЕДИНИТЕЛЬНЫЕ АЛЮМИНИЕВЫЕ,  
ЗАКРЕПЛЯЕМЫЕ ОПРЕССОВКОЙ**

**КОНСТРУКЦИЯ И РАЗМЕРЫ**

**ГОСТ 23469.2-79**

**ГОСУДАРСТВЕННЫЙ КОМИТЕТ СССР ПО СТАНДАРТАМ**

**Москва**

**РАЗРАБОТАН** Министерством монтажных и специальных строительных работ СССР  
**ИСПОЛНИТЕЛЬ**

**В. Н. Алексеенко**

**ВНЕСЕН** Министерством монтажных и специальных строительных работ СССР

Член Коллегии **В. М. Орлов**

**УТВЕРЖДЕН И ВВЕДЕН В ДЕЙСТВИЕ** Постановлением Государственного комитета СССР по стандартам от 31 января 1979 г. № 385

**ГОСУДАРСТВЕННЫЙ СТАНДАРТ СОЮЗА ССР**

---

**ГИЛЬЗЫ КАБЕЛЬНЫЕ СОЕДИНИТЕЛЬНЫЕ  
АЛЮМИНИЕВЫЕ, ЗАКРЕПЛЯЕМЫЕ ОПРЕССОВКОЙ**

**Конструкция и размеры**

Aluminium connection cable sleeves fastened by  
pressing. Constriction and sizes

**ГОСТ  
23469.2-79**

**Взамен  
ГОСТ 9691-68**

---

**Постановлением Государственного комитета СССР по стандартам от 31 января 1979 г. № 385 срок действия установлен**

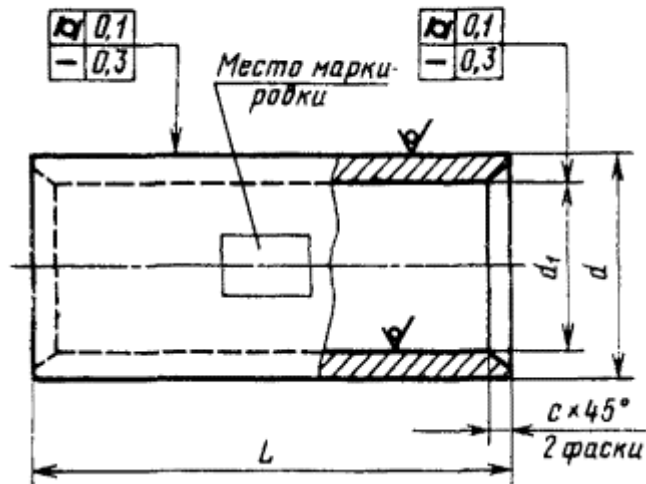
**с 01.01. 1982 г.  
до 01.01. 1987 г.**

**Несоблюдение стандарта преследуется по закону**

1. Настоящий стандарт распространяется на кабельные соединительные алюминиевые гильзы, закрепляемые опрессовкой и предназначенные для соединения проводов и кабелей с алюминиевыми жилами сечением от 16 до 300 мм<sup>2</sup> на напряжение до 10 кВ.

2. Основные размеры и расчетная масса гильз должны соответствовать указанным на чертеже и в таблице.

20 ✓ (✓)



Размеры в мм

Типоразмер	$d$	$d_1$	$c$	L		Расчетная масса 1000 шт., кг
				Помин.	Пред. откл.	
16-5,3	10	5,3	1,2	60	±1,0	8,5
25-7,1	12	7,1	1,3	63		12,1
35-8	14	8,0	1,5	71		17,0
50-9	16	9,0	1,8	80		25,3
70-11	18	11,0				33,0
70-12		12,0	1,5	29,0		
95-13	20	13,0	1,8	85		41,1
120-14	22	14,0	2,0	100		58,0
150-16	24	16,0				64,5
150-17		17,0	1,8			58,3
185-18	26	18,0	2,0			73,0
185-19		19,0	1,8			65,7
240-20	28	20,0	2,0			110
240-22	30	22,0	2,0	120		101,0
300-24	34	24,0	2,5	140		162,1

Пример условного обозначения гильзы кабельной закрытой, предназначенной для соединения проводов и кабелей с жилами сечением 70 мм<sup>2</sup> с внутренним диаметром 12 мм, алюминиевой, вид покрытия хим. Н12, климатическое исполнение У, категория размещения 2:

*Гильза 70-12-А хим. Н12-У2 ГОСТ 23469.2-79*

3. Гильзы должны изготавливаться из круглых тянутых алюминиевых труб марок АД0М и АД1М по ГОСТ 18475-82.

2-3. (Измененная редакция, Изм № 1).

4. Основные размеры спрессованных гильз указаны в рекомендуемом приложении 1.

5. (Исключен, Изм № 1).

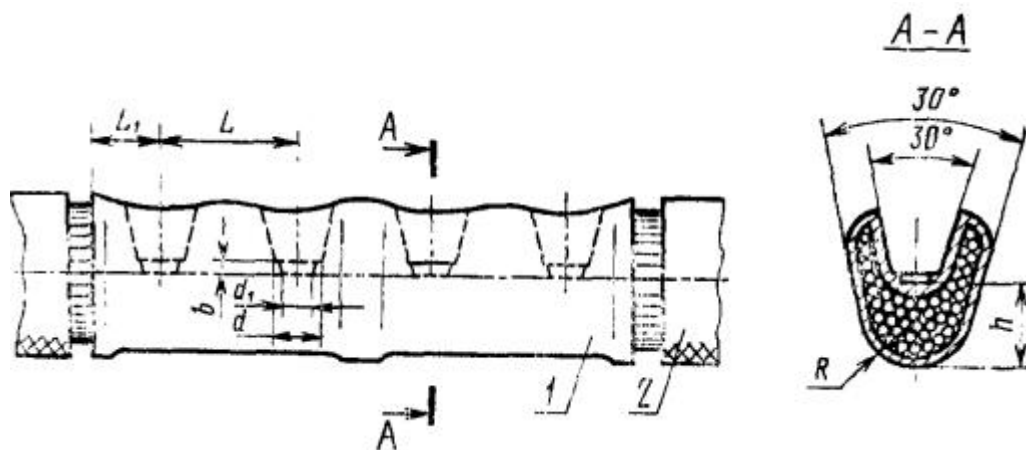
6. Остальные требования по ГОСТ 23469.0-81.

(Измененная редакция, Изм № 1).

ПРИЛОЖЕНИЕ 1  
Рекомендуемое

## ОСНОВНЫЕ РАЗМЕРЫ СПРЕССОВАННЫХ СОЕДИНЕНИЙ

Рекомендуемые размеры спрессованных соединений приведены в таблице и на чертеже.



1 - гильза; 2 - кабель.

Размеры в мм

Типоразмер	Сечение, мм <sup>2</sup> , класс жилы по ГОСТ 22483-77	L	L <sub>1</sub>	R	b	d	d <sub>1</sub>	h			
16-5,3	16, I; 16, II	12,5	10	5,0	1,5	4,5	2,0	5,5			
25-7,1	16, III; 25, I; 25, II										
35-8	25, III; 35, I; 35, II										
50-9	35, III; 50, I										
70-11	50, II; 70, I; 70, II	17,0	16	8,0		10,0	6,5	9,5			
70-12	50, III; 95, I										
96-13	70, III; 95, II										
120-14	120, I	20,0	19	10,0	3,0	11,5	8,0	11,5			
150-16	95, III; 120, II; 185, I										
150-17	120, III; 150, I; 150, II										
185-18	185, II										
189-19	150, III	24,0	22	12,5	4,0	14,5	9,0	12,5			
240-20	240, I										
240-22	240, II			15,0					17,0	10,0	14,0
300-24	185, III; 240, III; 300, I; 300, II										

(Измененная редакция, Изм № 1).

Приложение 2. (Исключено, Изм № 1).